



## ЭКСКАВАТОР 942E<sub>HD</sub>



Двигатель	Cummins QSL
Номинальная мощность	214 кВт (287 л. с.) при 2100 об/мин
Полезная мощность	202 кВт (271 л. с.) при 2100 об/мин
Максимальная глубина копания	7169 мм
Вместимость стандартного ковша	2,1 м <sup>3</sup>
Эксплуатационная масса	42 000 кг

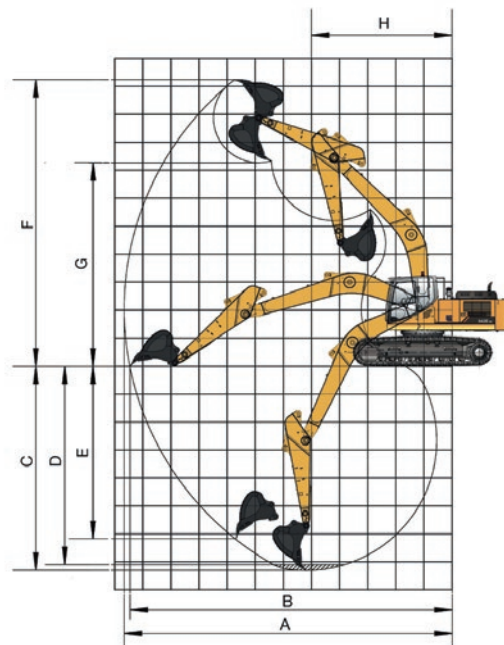


РАБОЧИЕ ХАРАКТЕРИСТИКИ	
Эксплуатационная масса	42 000 кг
Вместимость стандартного ковша при загрузке «с шапкой» (справочно)	2,1 м³
Максимальная скорость движения	5,4 км/ч
Скорость поворота платформы	9,8 об/мин
Тяговое усилие	350 кН
Усилие резания грунта ковшом (ISO)	280 кН
Вырывное усилие рукояти (ISO)	227 кН

ДВИГАТЕЛЬ	
Экологический стандарт	CN III / Stage IIIA
Производитель	Cummins
Модель	QSL
Номинальная мощность	214 кВт (287 л. с.) при 2100 об/мин
Полезная мощность	202 кВт (271 л. с.) при 2100 об/мин
Макс. крутящий момент	1343 Н·м при 1600 об/мин
Количество цилиндров	6
Рабочий объем	8,9 л

ХОДОВАЯ ЧАСТЬ	
Количество башмаков с каждой стороны	50
Количество опорных катков с каждой стороны	9
Количество поддерживающих катков с каждой стороны	2

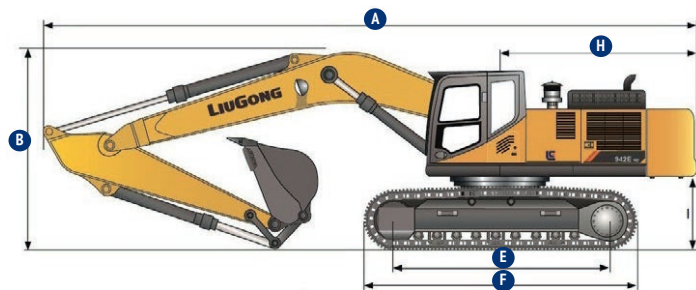
РАЗМЕРЫ	
A Транспортная длина	11 597 мм
B Транспортная высота	3506 мм
C Ширина колеи гусеничного хода	2740 мм
D Ширина ходовой части	3400 мм
E Опорная длина гусеницы	4250 мм
F Длина гусеничного хода	5215 мм
G Габаритная ширина поворотной платформы	3163 мм
H Радиус поворота задней части платформы	3766 мм
I Дорожный просвет противовеса	1195 мм
J Габаритная высота до верха кабины	3331 мм
K Мин. дорожный просвет	545,5 мм



РАБОЧАЯ ЗОНА	
Длина стрелы	6400 мм
Длина рукояти	2900 мм
A Макс. радиус копания	10 760 мм
B Макс. радиус копания на уровне земли	10 540 мм
C Макс. глубина копания	7169 мм
D Макс. глубина копания площадки длиной 2,44 м	6855 мм
E Макс. глубина копания вертикальной стенки	4226 мм
F Макс. высота резания	10 470 мм
G Макс. высота выгрузки	7190 мм
H Мин. радиус поворота передней части платформы	4530 мм

ГИДРАВЛИЧЕСКАЯ СИСТЕМА	
Производительность главных насосов	2 × 351 л/мин
Давление разгрузки основных клапанов	34,3 МПа

ЗАПРАВочНЫЕ ОБЪЕМЫ	
Топливный бак	620 л
Моторное масло	36 л
Система охлаждения	37 л
Бак для гидравлической жидкости	240 л
Гидравлическая система (всего)	450 л



## «ЛЮГОНГ МАШИНЕРИ РУС»

Представительство LiuGong в России т.: +7 495 249 04 06 | 8 800 250 88 58 | email: inforussia@liugong.com | liugongrussia.ru

Технические характеристики и внешний вид машины могут быть изменены без предварительного уведомления. Машины могут быть изображены с опциональным оборудованием. Стандартное и дополнительное оборудование LiuGong в разных регионах может отличаться. О возможности поставки конкретных моделей вы можете уточнить у дистрибьютора LiuGong. Мощность переведена из кВт в л. с. из расчета 1 кВт = 1,35962 л. с.