

# DEVELON

Колесные погрузчики

## SD380

## SD380-2



## **НОВЫЙ ВНЕШНИЙ ВИД И УСОВЕРШЕНСТВОВАННАЯ КОНСТРУКЦИЯ**

Используется новый дизайн с более обтекаемым внешним видом и усиленной конструкцией. Благодаря недавно добавленным светодиодным фарами дизайн SD380 и SD380-2 подчеркивает смелый и функциональный стиль бренда.

## **НАДЕЖНОСТЬ И ДОЛГОВЕЧНОСТЬ**

Усовершенствованный ведущий мост и модернизированные шестерни дифференциала увеличили прочность передачи на изгиб, повысили надежность ведущего моста и продлили срок его службы.

## **КОМФОРТ ОПЕРАТОРА**

Новая просторная кабина обеспечивает широкий круговой обзор и повышенную безопасность, а также низкий уровень шума и вибрации.



## ПРОИЗВОДИТЕЛЬНОСТЬ И РЕЗУЛЬТАТИВНОСТЬ

- Идеальное сочетание эффективности и мощности. Мощность двигателя составляет 178 кВт при номинальных об/мин. Высокая мощность и впечатляющий диапазон крутящего момента позволяют точно поддерживать стабильную рабочую скорость.
- Колесная база составляет 3400 мм, а малый радиус поворота 6058 мм обеспечивает большую маневренность и эффективность работы.
- Полностью автоматическая трансмиссия в сочетании с мощным силовым агрегатом обеспечивает эффективную передачу крутящего момента при выполнении любых задач в самых сложных условиях эксплуатации (SD380).



# SD380-2

**ЭТАЛОН  
ПРАКТИЧНОСТИ**

# SD380

**БЕСКОМПРОМИССНАЯ  
ВЫНОСЛИВОСТЬ**

## SD380

# НЕПРЕВЗОЙДЕННАЯ ЭФФЕКТИВНОСТЬ РАБОТЫ

### КОРОБКА ПЕРЕДАЧ

Коробка передач с гидротрансформатором идеально сочетается с двигателем, технология мягкого переключения передач эффективно продлевает срок ее службы.

### ТРИ РЕЖИМА РАБОТЫ ДЛЯ ПОВЫШЕНИЯ ЭФФЕКТИВНОСТИ

Оператор может выбрать режим работы с учетом рабочей нагрузки и расхода топлива.

### ГИДРАВЛИЧЕСКИЕ ДЕТАЛИ ВЫСОКОГО КАЧЕСТВА

Усовершенствованная гидравлическая система обеспечивает эффективность и долговечность работы. Система сводит к минимуму потери мощности и позволяет в полной мере использовать мощность и энергию.

### ИДЕАЛЬНО ПОДОБРАННАЯ СИЛОВАЯ УСТАНОВКА

Двигатель, трансмиссия и мосты оптимизированы и точно согласованы друг с другом, что обеспечивает высокую энерговооруженность.



### ДВИГАТЕЛЬ (WP10G240E343)

Идеальное сочетание эффективности и производительности. Двигатель Weichai развивает мощность 178 кВт при 2000 об/мин. Высокий крутящий момент в широком диапазоне оборотов позволяет точно поддерживать стабильную рабочую скорость и управлять рабочим оборудованием.

### ХАРАКТЕРИСТИКИ УСКОРЕНИЯ

Топливный насос высокого давления прошел точную настройку на профессиональном стенде. Это обеспечивает отличную приемистость и быстрый выход двигателя на рабочие обороты, значительно улучшая динамику машины.



## SD380

# ПРОСТОЕ ТЕХНИЧЕСКОЕ ОБСЛУЖИВАНИЕ

### УДОБНЫЙ ДОСТУП

Створки капота двигателя широко открываются в обе стороны, обеспечивая свободный доступ к узлам. Это делает ежедневную проверку уровня масла и техническое обслуживание максимально быстрыми и удобными.

### ДОСТУП К ДВИГАТЕЛЮ И РАДИАТОРУ

Угол открытия задней двери увеличен до 65°, что делает обслуживание двигателя и радиатора более удобным.

### ТРОЙНОЙ ТОПЛИВНЫЙ ФИЛЬТР

Тройные топливные фильтры защищают двигатель и топливную систему от некачественного топлива и продлевают срок службы двигателя. Высокоэффективные фильтры удаляют воду, пыль и твердые частицы, чтобы оптимально защитить ваши инвестиции.

### ВОЗДУХООЧИСТИТЕЛЬ ДЛЯ ПЫЛЬНОЙ СРЕДЫ

Применен специальный воздухоочиститель для работы в условиях сильной запыленности, предотвращающий проникновение пыли в двигатель, например, в пустынных районах.

### ЖИДКОКРИСТАЛЛИЧЕСКИЙ ДИСПЛЕЙ ДЛЯ ОТОБРАЖЕНИЯ КОДА ОШИБКИ

Жидкокристаллический дисплей на приборной панели показывает код ошибки, и оператор может распознать неисправности машины.

### БЫСТРОСМЕННЫЕ ТОРМОЗНЫЕ ДИСКИ

Применение быстросменных тормозных дисков позволяет оператору в любое время проверить состояние колодок на предмет износа, а также упрощает их замену без необходимости демонтажа колес.

## УВЕЛИЧЕННАЯ ПРОЧНОСТЬ



### АВТОМАТИЧЕСКАЯ КОРОБКА ПЕРЕДАЧ С ПЕРЕКЛЮЧЕНИЕМ ПОД НАГРУЗКОЙ

Минимальная ударная нагрузка при переключении передач и превосходная передача мощности благодаря использованию автоматической коробки передач ZF с переключением под нагрузкой.

### ПРОЧНАЯ КОНСТРУКЦИЯ ОСИ

Для обработки зубчатых колес были применены более прочные материалы и технологии.

### ПРОЧНАЯ КОНСТРУКЦИЯ РАМЫ

Коробчатая конструкция боковых панелей задней рамы и повышенная прочность рамы позволяют легко справляться с задачами, связанными с тяжелыми условиями работы.

### УСИЛЕННЫЕ ПАЛЬЦЫ

Там, где рабочая нагрузка наиболее высока, диаметр пальцев больше на 5–10 мм, чем у конкурентов.

### ИСПЫТАНИЕ НА ДОЛГОВЕЧНОСТЬ

Все силовые компоненты проходят тщательные и строгие стандартные испытания на долговечность.

## SD380

# УСОВЕРШЕНСТВОВАННАЯ КАБИНА ДЛЯ КОМФОРТА ОПЕРАТОРА

### КОМФОРТ В КАБИНЕ

Достаточное пространство, широкое поле зрения и интуитивно понятные функции гарантируют комфортную работу. Кабина также значительно снижает уровень шума и вибрации.

### СВЕТОДИОДНОЕ ОСВЕЩЕНИЕ

Стандартные передние и задние фары заменены на светодиодные, было добавлено 8 фар: 4 дополнительные фары спереди и еще 2 сзади. Новые дополнительные фары рабочего освещения повышают безопасность за счет улучшенного освещения.

### РЫЧАГ ДЖОЙСТИКА

Интуитивно понятное управление джойстиком делает работу более простой и безопасной.

### РЕГУЛИРУЕМОЕ РУЛЕВОЕ КОЛЕСО

Регулируемое рулевое колесо соответствует принципам эргономики.

### ЭРГОНОМИЧНЫЕ ПЕДАЛИ

- Уменьшение нагрузки на оператора.
- Измененный угол наклона педали уменьшает нагрузку на голеностопный сустав и другие суставные соединения, снижая утомляемость оператора.

### СИДЕНЬЕ ПОВЫШЕННОЙ КОМФОРТНОСТИ

Высокая спинка, глубокая посадка, двойные подлокотники и многоуровневая пружинная амортизация гарантируют комфортную эксплуатацию.

### ВРАЩАЮЩИЙСЯ МАЯК

Для повышения безопасности предлагается вращающийся маяк SD380, который подает предупредительный сигнал во время движения.

### НОВАЯ ПАНЕЛЬ ОПЕРАТОРА

Новая приборная панель была изменена простым и интуитивно понятным способом, чтобы предоставить необходимую информацию непосредственно оператору.





## SD380-2

# ОБЩАЯ ЭФФЕКТИВНОСТЬ

### КОРОБКА ПЕРЕДАЧ

Трансмиссия с гидротрансформатором идеально согласована с характеристиками двигателя, а технология безударного переключения передач эффективно продлевает срок службы агрегата.

### ГИДРАВЛИЧЕСКИЕ ДЕТАЛИ ВЫСОКОГО КАЧЕСТВА

Усовершенствованная гидравлическая система обеспечивает эффективность и долговечность работы. Насос сводит к минимуму потери мощности и позволяет в полной мере использовать мощность и энергию.

### ИДЕАЛЬНО ПОДОБРАННАЯ СИЛОВАЯ УСТАНОВКА

Двигатель, трансмиссия и мосты оптимизированы и точно согласованы друг с другом, что обеспечивает высокую силу тяги.

### ТРИ РЕЖИМА РАБОТЫ ДЛЯ ПОВЫШЕНИЯ ЭФФЕКТИВНОСТИ

Оператор может выбрать режим работы с учетом рабочей нагрузки и расхода топлива.



### ДВИГАТЕЛЬ (WP10G240E341)

Идеальное сочетание эффективности и производительности. Двигатель Weichai развивает мощность 178 кВт при 2000 об/мин. Высокий крутящий момент в широком диапазоне оборотов позволяет точно поддерживать стабильные рабочие обороты.

### ХАРАКТЕРИСТИКИ УСКОРЕНИЯ

Топливный насос высокого давления прошёл специальную доводку на профессиональном испытательном стенде, благодаря чему значительно улучшены характеристики разгона и оборотов двигателя.

# ГАРАНТИРОВАННАЯ НАДЕЖНОСТЬ

### УСИЛЕННЫЕ ПАЛЬЦЫ

Там, где рабочая нагрузка наиболее высока, диаметр 6 пальцев больше на 5–10 мм, чем у конкурентов.

### ИСПЫТАНИЕ НА ДОЛГОВЕЧНОСТЬ

Все силовые компоненты проходят тщательные и строгие стандартные испытания на долговечность.

### ПРОЧНАЯ КОНСТРУКЦИЯ ОСИ

Для обработки зубчатых колес были применены более прочные материалы и технологии.

### КАРДАНЫЙ ВАЛ

Двойной подшипник, поддерживающий карданный вал в двойной конфигурации. Смазка легко заправляется, что повышает долговечность узла.

### ПРОЧНАЯ КОНСТРУКЦИЯ РАМЫ

Коробчатая конструкция боковых панелей задней рамы и повышенная прочность рамы позволяют легко справляться с задачами, связанными с тяжелыми условиями работы.

## SD380-2

# ПРОСТОЕ ТЕХНИЧЕСКОЕ ОБСЛУЖИВАНИЕ

### УДОБНЫЙ ДОСТУП

Створки капота двигателя широко открываются в обе стороны, обеспечивая свободный доступ к узлам. Это делает ежедневную проверку уровня масла и техническое обслуживание максимально быстрыми и удобными.

### ДОСТУП К ДВИГАТЕЛЮ И РАДИАТОРУ

Угол открытия задней двери увеличен до 65°, что делает обслуживание двигателя и радиатора удобнее.

### ТРОЙНОЙ ТОПЛИВНЫЙ ФИЛЬТР

Трехуровневая система очистки надежно защищает двигатель и топливную магистраль от некачественного топлива, значительно продлевая ресурс силового агрегата. Высокоэффективные фильтрующие элементы удаляют воду, пыль и твердые фракции, гарантируя максимальную защиту ключевых узлов машины.

### ВОЗДУХООЧИСТИТЕЛЬ ДЛЯ ПЫЛЬНОЙ СРЕДЫ

Применен специальный воздухоочиститель для работы в условиях сильной запыленности, предотвращающий проникновение пыли в двигатель, например, в пустынных районах.

### ЖИДКОКРИСТАЛЛИЧЕСКОЕ ОКОШКО ДЛЯ ОТОБРАЖЕНИЯ КОДА ОШИБКИ

Жидкокристаллическое окошко на измерительной панели показывает код ошибки, и оператор может распознать неисправности машины.

### БЫСТРОСМЕННЫЕ ТОРМОЗНЫЕ ДИСКИ

Применение быстросменных тормозных дисков позволяет оператору в любое время проверить состояние колодок на предмет износа, а также упрощает их замену без необходимости демонтажа колес.



## SD380-2

# УСОВЕРШЕНСТВОВАННАЯ КАБИНА И КОМФОРТ ОПЕРАТОРА

### КОМФОРТ В КАБИНЕ

Достаточное пространство, широкое поле зрения и интуитивно понятные функции гарантируют комфортную работу. Кабина также значительно снижает уровень шума и вибрации.

### СВЕТОДИОДНОЕ ОСВЕЩЕНИЕ

Стандартные передние и задние фары заменены на светодиодные, было добавлено 8 фар: 4 дополнительные фары спереди и еще 2 сзади. Новые дополнительные фары рабочего освещения повышают безопасность за счет улучшенного освещения.

### НОВАЯ ПРИБОРНАЯ ПАНЕЛЬ

Новая панель приборов стала проще и интуитивно понятнее, она позволяет оператору удобно отслеживать всю необходимую информацию.

### РЫЧАГ ДЖОЙСТИКА

Интуитивно понятное управление джойстиком делает работу более простой и безопасной.

### ЭРГОНОМИЧНЫЕ ПЕДАЛИ

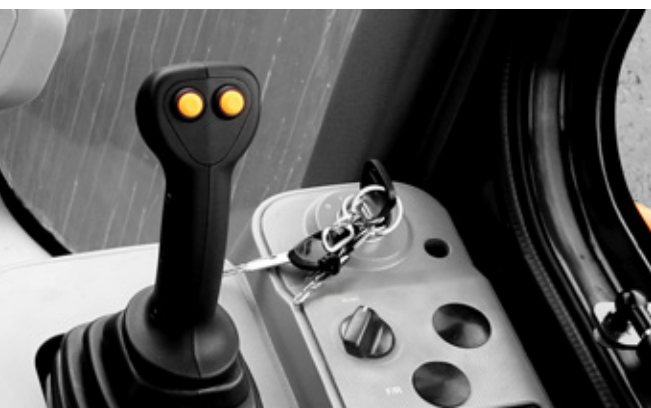
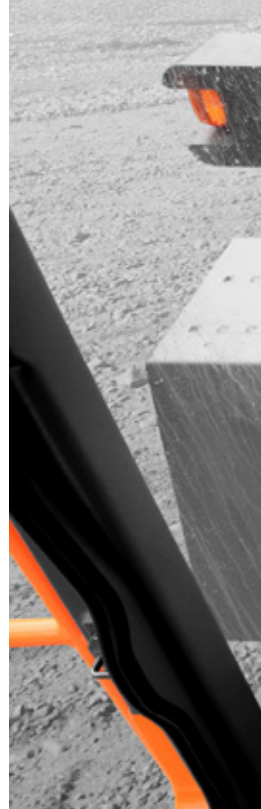
- Уменьшение нагрузки на оператора.
- Регулируемый угол наклона педали уменьшает нагрузку на голеностопный сустав и другие суставные соединения, снижая утомляемость оператора.

### СИДЕНЬЕ ПОВЫШЕННОЙ КОМФОРТНОСТИ

Высокая спинка, глубокая посадка, двойные подлокотники и многоуровневая пружинная амортизация гарантируют комфортную эксплуатацию.

### ВРАЩАЮЩИЙСЯ МАЯК (ОПЦИОНАЛЬНО)

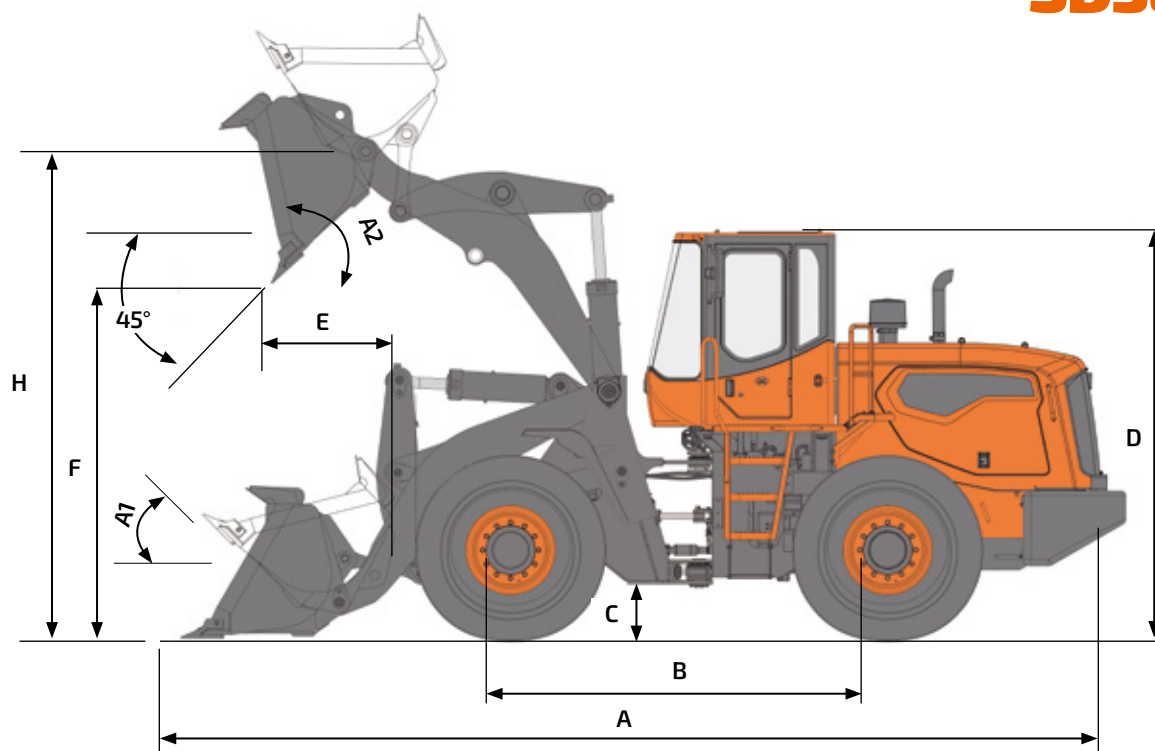
Для повышения безопасности в качестве опции предлагается вращающийся маяк SD380 и SD380-2, который подает предупредительный сигнал во время движения.





# ТЕХНИЧЕСКИЕ ХАРАКТЕРИСТИКИ

## SD380



### ДВИГАТЕЛЬ

Модель	Weichai WP10G240E343 (Т3)
Номинальная мощность (SAE J1995 полная)	178 кВт (240 л.с.) при 2000 об/мин
Макс. крутящий момент (SAE J1995 полный)	1100 Н·м при 1300–1500 об/мин
Количество цилиндров / диаметр цилиндра / ход поршня	6 / 126 мм / 130 мм
Объем	9726 см <sup>3</sup>
Расход топлива	230 г/кВт·ч при номинальной скорости

### ГИДРАВЛИЧЕСКАЯ СИСТЕМА

Тип главного насоса	Шестерёнчатый
Объем главного насоса	104,9 см <sup>3</sup> /об
Макс. поток	206 л/мин

### КОРОБКА ПЕРЕДАЧ

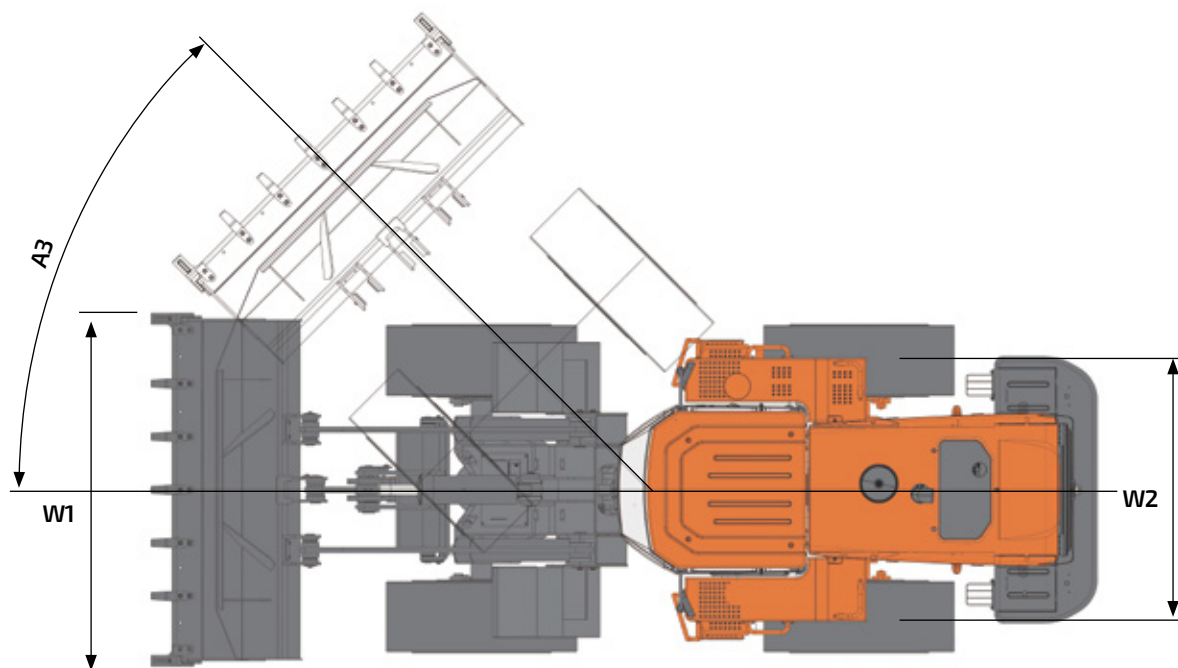
Тип	4-ступенчатая, планетарная, с переключением передач под нагрузкой
Коэффициент трансформации (момент/размер)	4,135 / 335 мм

### ОБЩИЕ ТЕХНИЧЕСКИЕ ХАРАКТЕРИСТИКИ

Рабочий вес	18,9 т
Вместимость ковша (с «шапкой» по стандарту SAE)	3,7 м <sup>3</sup>
Полезная нагрузка	6 т
Скорость перемещения (1/2/3/4)	6,7 / 12,5 / 23,4 / 35,1 км/ч
Статическая опрокидывающая нагрузка (полный поворот)	14 800 кг
Гидравлическое давление в системе (рабочее/рулевого)	210 / 175 кг/см <sup>2</sup>
Уровень шума в кабине (2000/14/ЕС)	79,9 дБ (А)
Внешний уровень шума (2000/14/ЕС)	108,7 дБ (А)
Емкость топливного бака	320 л
Тип оси	Полностью разгруженный планетарный ступичный привод
Размер шины	23,5R25-20PR

# РАЗМЕРЫ И РАБОЧИЙ ДИАПАЗОН

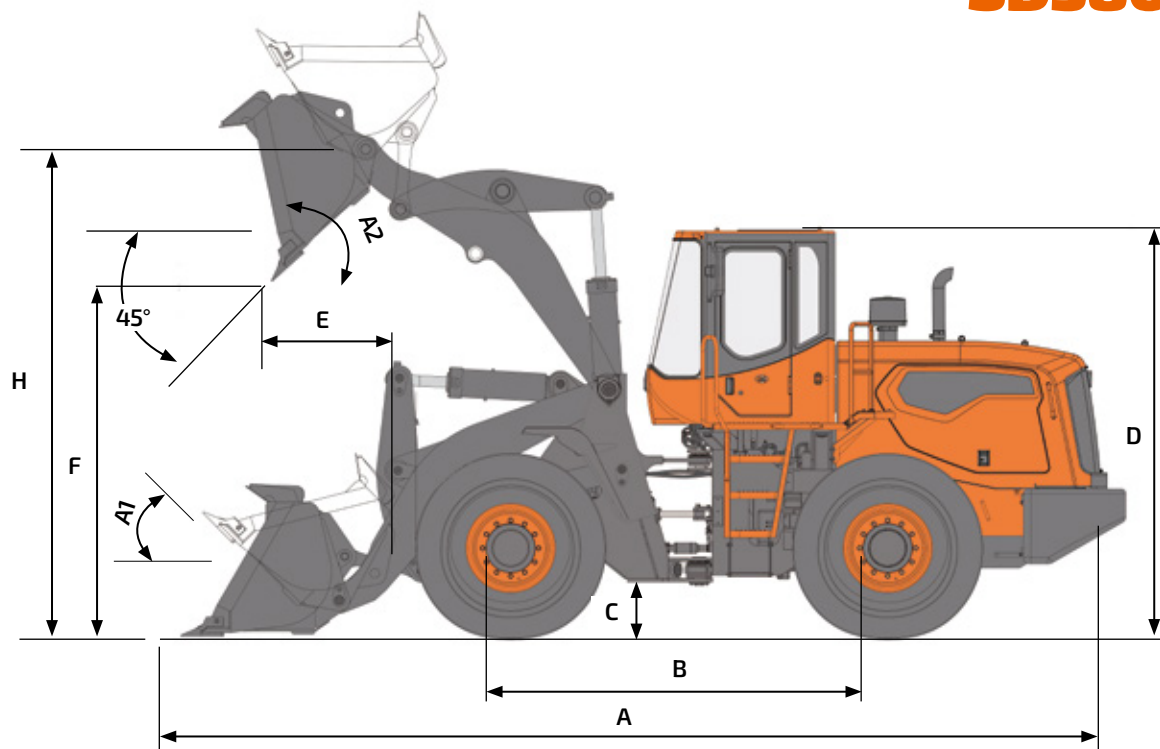
## SD380



ПАРАМЕТРЫ		ЕДИНИЦА ИЗМЕРЕНИЯ	СТАНД.	
Эксплуатационная масса		т	19,8	
Ковш (SAE с шапкой)		м³	3,7	
Стрела			Длинная	
Вырывное усилие		т	18,7	
Размеры	Размеры машины (A*W1*D)	мм	8540 * 3035 * 3450	
	Общая длина	A	мм	8811
	Общая ширина	W1	мм	3026
	Общая высота	D	мм	3450
	Дорожный просвет	C	мм	416
	Колесная база	B	мм	3400
	Колея	W2	мм	2250
Рабочий диапазон	Высота выгрузки под углом 45° (с зубьями)	F	мм	3625
	Вылет выгрузки при 45° (с зубьями)	E	мм	1174
	Макс. угол наклона (на земле)	A1	градус (°)	46
	Макс. угол наклона (при полном подъеме ковша)		градус (°)	60
	Макс. угол наклона (при перемещении)		градус (°)	52,3
	Высота до оси пальца шарнира ковша	H	мм	4728
	Макс. угол выгрузки (при полном подъеме ковша)	A2	градус (°)	47
	Макс. угол поворота рулевого колеса	A3	градус (°)	40
	Радиус поворота (внешний)		мм	6058
	Глубина выемки грунта (уровень 0°)		мм	235
Способность преодолевать уклон		% (°)	58 (30)	

# ТЕХНИЧЕСКИЕ ХАРАКТЕРИСТИКИ

## SD380-2



### ДВИГАТЕЛЬ

Модель	Weichai WP10G240E341 (ТЗ)
Номинальная мощность (SAE J1995 полная)	178 кВт (240 л.с.) при 2200 об/мин
Макс. крутящий момент (SAE J1995 полный)	1100 Н·м при 1400-1600 об/мин
Количество цилиндров / диаметр цилиндра / ход поршня	6 / 126 мм / 130 мм
Объем	9726 см <sup>3</sup>

### ГИДРАВЛИЧЕСКАЯ СИСТЕМА

Тип главного насоса	Шестерёнчатый
Объем главного насоса	100 см <sup>3</sup> /об
Макс. поток	218 л/мин

### КОРОБКА ПЕРЕДАЧ

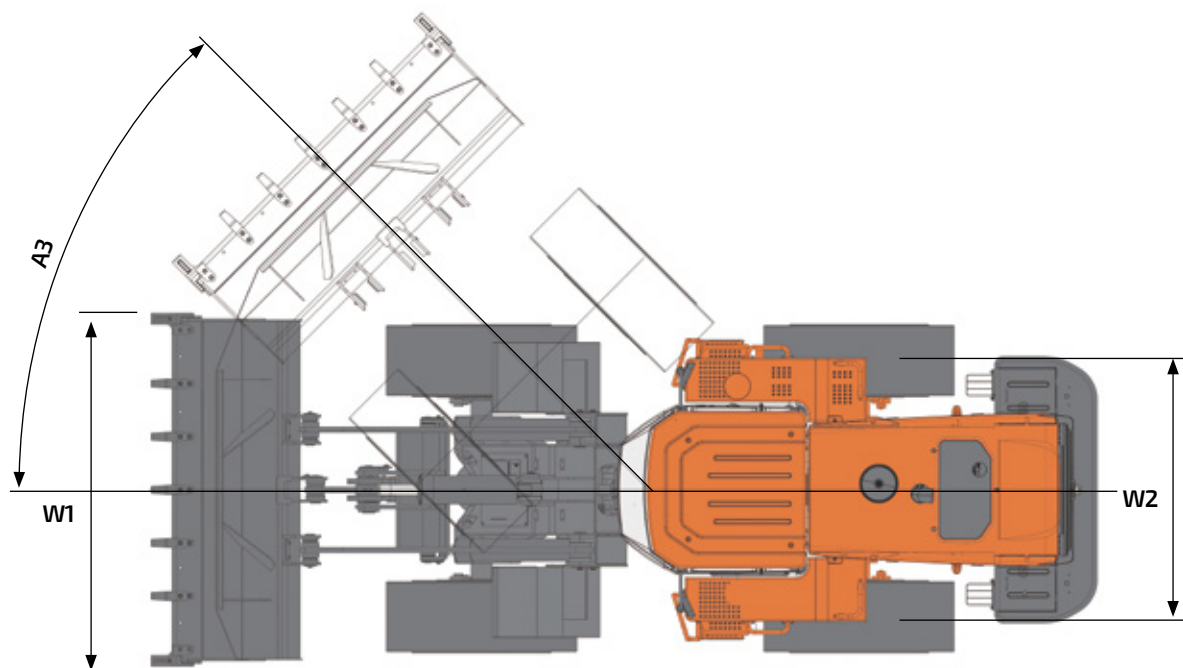
Тип	2-ступенчатая, планетарная, с переключением передач под нагрузкой
Коэффициент трансформации (момент/размер)	4,135 / 335 мм

### ОБЩИЕ ТЕХНИЧЕСКИЕ ХАРАКТЕРИСТИКИ

Рабочий вес	19,8 т
Вместимость ковша (с «шапкой» по стандарту SAE)	3,7 м <sup>3</sup>
Полезная нагрузка	6 т
Скорость перемещения (высокая/низкая)	11,9 / 38 км/ч
Статическая опрокидывающая нагрузка (полный поворот)	14 800 кг
Гидравлическое давление в системе (рабочее/рулевое)	210 / 175 кг/см <sup>2</sup>
Уровень шума в кабине (ISO 6396)	82 дБ (А)
Внешний уровень шума (2000/14/ЕС)	111 дБ (А)
Емкость топливного бака	320 л
Тип оси	Полностью разгруженный планетарный ступичный привод
Размер шины	23,5R25-20PR

# РАЗМЕРЫ И РАБОЧИЙ ДИАПАЗОН

## SD380-2



ПАРАМЕТРЫ		ЕДИНИЦА ИЗМЕРЕНИЯ	СТАНД.	
Эксплуатационная масса		т	19,8	
Ковш (SAE с шапкой)		м <sup>3</sup>	3,7	
Стрела			Длинная	
Вырывное усилие		т	18,7	
Размеры	Общая длина	A	мм	8811
	Общая ширина	W1	мм	3026
	Общая высота	D	мм	3450
	Дорожный просвет	C	мм	416
	Колесная база	B	мм	3400
	Колея	W2	мм	2250
Рабочий диапазон	Высота выгрузки под углом 45° (с зубьями)	F	мм	3625
	Вылет выгрузки при 45° (с зубьями)	E	мм	1174
	Макс. угол наклона (на земле)	A1	градус (°)	46
	Макс. угол выгрузки (при полном подъеме ковша)	A2	градус (°)	47
	Макс. угол наклона (при полном подъеме ковша)		градус (°)	60
	Макс. угол наклона (при перемещении)		градус (°)	52,3
	Высота до оси пальца шарнира ковша	H	мм	4728
	Глубина выемки грунта (уровень 0°)		мм	235
	Макс. угол поворота рулевого колеса	A3	градус (°)	40
	Радиус поворота (внешний)		мм	6058
Способность преодолевать уклон		% (°)	58 (30)	



## Официальный дистрибьютор DEVELON в России

FNGROUP осуществляет сервисное обслуживание и поставку оригинальных запасных частей DEVELON по всей территории России. Мы начали свою деятельность в июне 2010 года и сегодня занимаем устойчивое положение во всех федеральных округах Российской Федерации.

Начало деятельности

**2010**

Точек присутствия

**60+**

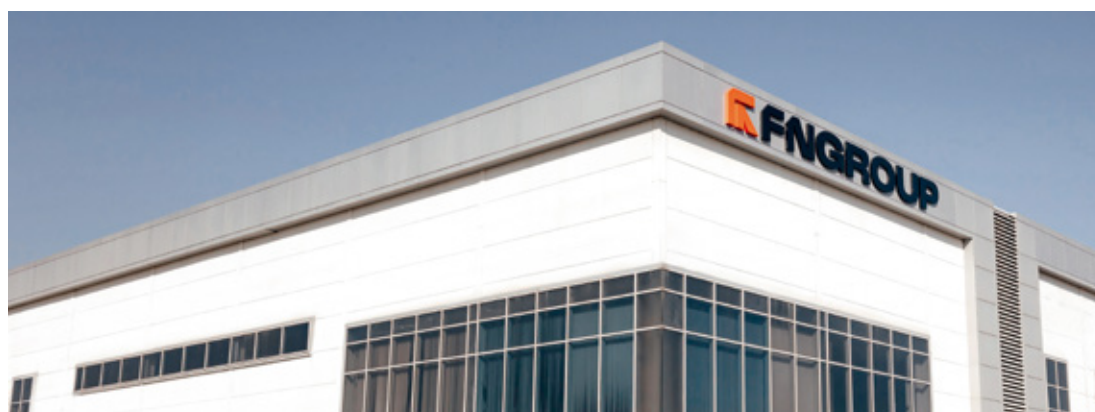
Штат сотрудников

**1000+**

## Сервисное обслуживание и запасные части

Запчасти поступают от производителя на центральный склад в Москве, откуда оперативно отправляются на склады во все регионы. Такая логистика позволяет максимально повысить коэффициент выполнения заказов и гарантирует наличие в каждом сервисном центре ключевых запасных частей, востребованных клиентами именно в данном регионе.

Сервисный персонал имеет высокую квалификацию и большой опыт работы, на регулярной основе сотрудники проходят тренинги от производителя, что позволяет нам осуществлять сервисную поддержку и ремонт техники любой сложности.



# Наши преимущества



Сервисные  
центры во всех  
регионах РФ



Оперативная  
сервисная  
поддержка  
клиентов



Широкий  
ассортимент  
оригинальных  
запасных частей  
DEVELON



Центральный  
склад запасных  
частей в Москве



Организация  
поставок по всей  
территории РФ



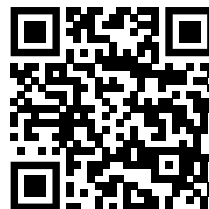
Прямые поставки  
из Южной Кореи



Интернет-магазин  
запасных частей  
с удобным подбором  
и заказом



Быстрая доставка  
запасных частей



fngroup.ru  
8 800 100-86-58

# Финансовые решения



## Лизинг техники – новой и с пробегом

Аванс от 0%, срок лизинга до 5 лет. Одобрение сделки и подписание договора в течение 24 часов, минимум документов. Финансируем транспортные средства не старше 7 лет.



## Финансирование сервиса

Отсрочка и рассрочка на приобретение запасных частей, расходных материалов, осуществление сервиса. Срок рассрочки до 12 месяцев, срок отсрочки до 6 месяцев. Аванс от 0%.



## Программы субсидирования ГБО и ГДС

Эксклюзивная программа субсидирования переоборудования техники на газодизель и доукомплектация ГБО в лизинг. Аванс от 0%, участие в маркетинговых и топливных программах Газпром.



## Страхование

Выгодные тарифы на все виды страхования – КАСКО, GAP, страхование основных узлов и агрегатов, страхование ГБО и поломки двигателя на ГТС. Карты техпомощи для грузовых автомобилей.



## Возвратный лизинг

Финансовое решение для пополнения оборотных средств за счет лизинга техники, находящейся в собственности вашей компании. Вы продолжите пользоваться техникой, сэкономите за счёт перевода за баланс и уменьшите налог на прибыль.



**[fngfinance@fngroup.ru](mailto:fngfinance@fngroup.ru)**

Наши персональные финансовые консультанты готовы помочь вам с выбором оптимальных решений.



История компании началась в 1937 году с основания одного из первых крупных машиностроительных заводов Кореи. На протяжении десятилетий компания неизменно предлагает технологичные продукты и решения.

Бренд DEVELON отражает стремление к непрерывному развитию и созиданию, помогая клиентам и партнерам в миссии по строительству устойчивого будущего. DEVELON создает проекты, которые меняют мир к лучшему.

## Основан на **ИННОВАЦИЯХ**

Каталог DEVELON  
на сайте FNGROUP



Некоторые технические характеристики основаны на инженерных расчетах и не являются фактическими измерениями. Технические характеристики приведены исключительно для сравнения и могут быть изменены без предварительного уведомления. Технические характеристики вашего индивидуального оборудования Develon будут варьироваться в зависимости от обычных изменений в конструкции, производстве, условиях эксплуатации и других факторах. На фотографиях устройств Develon может быть изображено другое оборудование, отличное от стандартного.

**DEVELON**  **FNGROUP**

fngroup.ru  
8 800 100-86-58