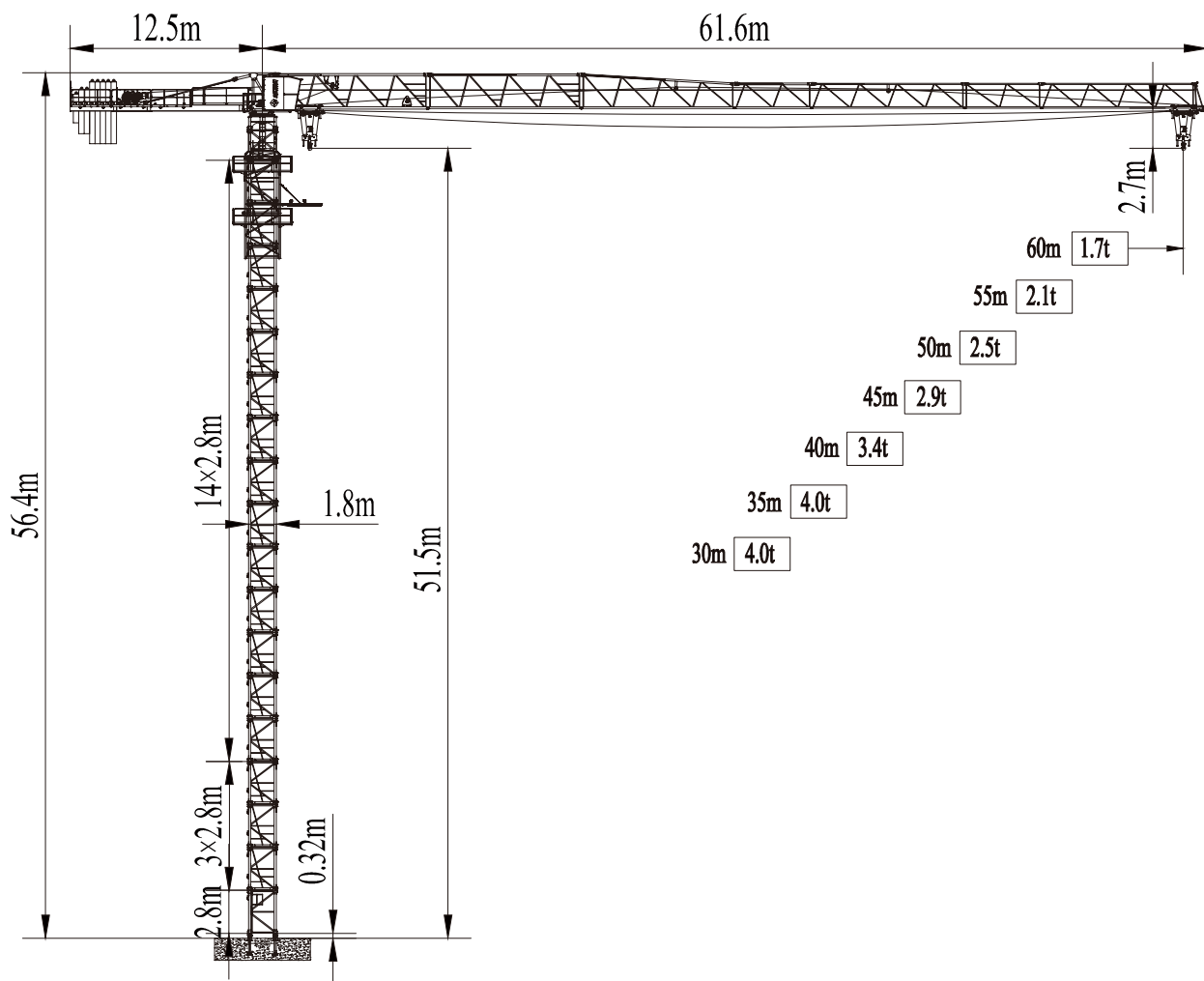


STC6017 БАШЕННЫЙ КРАН

1.8М ИНТЕГРИРОВАННАЯ СТАНДАРТНАЯ СЕКЦИЯ
 ВОЗМОЖНОСТЬ ВЫБОРА МОДУЛЬНОЙ СТАНДАРТНОЙ СЕКЦИИ L46S, МОДУЛЬНОЙ СТАНДАРТНОЙ СЕКЦИИ L68B2

ОСНОВНЫЕ ТЕХНИЧЕСКИЕ ПАРАМЕТРЫ

НОМИНАЛЬНЫЙ МОМЕНТ ПОДЪЕМА	МАКСИМАЛЬНАЯ ПУЗОПЬЕМОСТЬ	МАКСИМАЛЬНАЯ МИНИМАЛЬНАЯ ДЛИНА СТРЕЛЫ
125t·m	8t	60m/2.6m
МАКСИМАЛЬНЫЙ ВЕС ПОДЪЕМА НА КИСЬ СТРЕЛЫ	ВЫСОТА ПОДЪЕМА (СТАНДАРТНАЯ СЕКЦИЯ 1.8М)	ВЫСОТА ПОДЪЕМА (СТАНДАРТНАЯ СЕКЦИЯ 1.8М)
1.7t	НЕВЫСОТЫРЕМ 45m ПРИБЕЛНЫРЕМ 189m	НЕВЫСОТЫРЕМ 51.5m ПРИБЕЛНЫРЕМ 199.9m

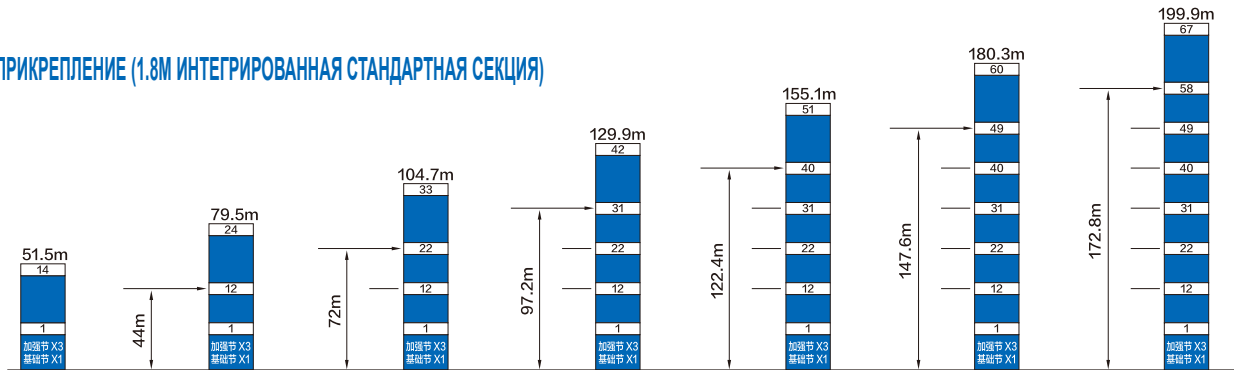


ПАРАМЕТРЫ МЕХАНИЗМА			
МЕХАНИЗМ	СКОРОСТЬ	ВМЕСТИМОСТЬ КАНАТА	МОЩНОСТЬ
ПОДЪЕМНЫЙ МЕХАНИЗМ НА 8Т	0 ~ 80 m/min	448m (6 УРОВНЕЙ)	26kW
МЕХАНИЗМ ИЗМЕНЕНИЯ АМПЛИТУДЫ	0-53 m/min	—	4kW
МЕХАНИЗМ ВРАЩЕНИЯ	0-0.68 r/min	—	2X4kW

СООТНОШЕНИЕ КОНТРГРУЗОВ				
		КОНТРГРУЗ А=2.8t	КОНТРГРУЗ В=2.0t	КОНТРГРУЗ С=1.3t
ДЛИНА СТРЕЛЫ (М)	ОБЩИЙ ВЕС (Т)	КОЛИЧЕСТВО КОНТРГРУЗОВ А	КОЛИЧЕСТВО КОНТРГРУЗОВ В	КОЛИЧЕСТВО КОНТРГРУЗОВ С
60	19.30	5	2	1
55	18.00	5	2	0
50	17.30	5	1	1
45	16.00	5	1	0
40	14.50	4	1	1
35	13.20	4	1	0
30	11.70	3	1	1

⌘ ХАРАКТЕРИСТИКИ ПОДЪЕМА	ДЛИНА СТРЕЛЫ	КОЭФФИЦИЕНТ УВЕЛИЧЕНИЯ	МАКСИМАЛЬНАЯ РИЗКОПОДЪЕМНОСТЬ	МАКСИМАЛЬНАЯ ДЛИНА СТРЕЛЫ	2.6	15	17.5	20	22.5	25	27.5	30	32.5	35	37.5	40	42.5	45	47.5	50	52.5	55	57.5	60
					65	II	4.00	31.23	4.00	4.00	4.00	4.00	4.00	4.00	4.00	4.00	4.00	3.81	3.48	3.19	2.94	2.72	2.53	2.35
	IV	8.00	17.20	8.00	8.00	7.84	6.71	5.84	5.15	4.59	4.13	3.74	3.41	3.12	2.87	2.65	2.45	2.27	2.12	1.97	1.85	1.73	1.62	
55	II	4.00	33.24	4.00	4.00	4.00	4.00	4.00	4.00	4.00	4.00	4.00	4.00	3.76	3.45	3.18	2.95	2.74	2.55	2.39	2.24	2.10		
	IV	8.00	18.27	8.00	8.00	8.00	7.20	6.28	5.55	4.95	4.45	4.04	3.68	3.38	3.11	2.87	2.66	2.48	2.31	2.16	2.02			
50	II	4.00	34.40	4.00	4.00	4.00	4.00	4.00	4.00	4.00	4.00	4.00	4.00	3.92	3.60	3.32	3.08	2.87	2.67	2.50				
	IV	8.00	18.89	8.00	8.00	8.00	7.49	6.53	5.77	5.15	4.64	4.21	3.84	3.52	3.25	3.00	2.79	2.59	2.42					
45	II	4.00	34.73	4.00	4.00	4.00	4.00	4.00	4.00	4.00	4.00	4.00	4.00	3.96	3.64	3.36	3.12	2.90						
	IV	8.00	19.05	8.00	8.00	8.00	7.56	6.60	5.83	5.21	4.69	4.26	3.89	3.56	3.28	3.04	2.82							
40	II	4.00	35.03	4.00	4.00	4.00	4.00	4.00	4.00	4.00	4.00	4.00	4.00	4.00	3.68	3.40								
	IV	8.00	19.21	8.00	8.00	8.00	7.64	6.66	5.89	5.26	4.74	4.30	3.93	3.60	3.32									
35	II	4.00	35.00	4.00	4.00	4.00	4.00	4.00	4.00	4.00	4.00	4.00	4.00	4.00										
	IV	8.00	19.57	8.00	8.00	8.00	7.80	6.81	6.02	5.38	4.85	4.40	4.02											
30	II	4.00	30.00	4.00	4.00	4.00	4.00	4.00	4.00	4.00	4.00													
	IV	8.00	19.81	8.00	8.00	8.00	7.91	6.91	6.11	5.46	4.92													

ПРИКРЕПЛЕНИЕ (1.8М ИНТЕГРИРОВАННАЯ СТАНДАРТНАЯ СЕКЦИЯ)



ПРИКРЕПЛЕНИЕ (МОДУЛЬНАЯ СТАНДАРТНАЯ СЕКЦИЯ L46S)

