

# DEVELON

Колесный погрузчик

## DL420-2



# DL420-2

**НОВЫЙ ЛИДЕР ДЛЯ ТЯЖЕЛЫХ РАБОТ**

## **МОЩЬ В НОВОМ ОБЛИКЕ**

Погрузчик DL420-2 остается верен традициям бренда: превосходная мощность и выдающаяся производительность теперь дополнены передовыми интеллектуальными функциями. Безупречный новый дизайн DEVELON легко узнаваем благодаря динамичному профилю и мощным светодиодным фарам.

## **СПОСОБЕН ВЫДЕРЖАТЬ ЛЮБЫЕ ИСПЫТАНИЯ, ОСТАВАЯСЬ НЕПОБЕДИМЫМ**

Модернизированный ведущий мост ZF с тормозами мокрого типа и улучшенная блокировка дифференциала повысили устойчивость шестерен к излому, значительно продлив срок эксплуатации узла.



## МОЩЬ И ИСКЛЮЧИТЕЛЬНЫЕ ВОЗМОЖНОСТИ

- Двигатель сочетает в себе исключительную мощность 226 кВт и высокий крутящий момент на низких оборотах, что позволяет обеспечивать стабильную рабочую скорость.
- Немецкая автоматическая коробка передач ZF отличается стабильностью характеристик, высокой отказоустойчивостью и удобством управления.
- Благодаря превосходной высоте подъема и разнообразным вариантам ковшей, погрузчик DL420-2 обеспечивает повышенную грузоподъемность для выполнения большого объема работ.

## ИННОВАЦИОННЫЙ ЦЕНТР УПРАВЛЕНИЯ

- Новая просторная кабина обеспечивает более широкий обзор и повышенную безопасность, а также низкий уровень шума и вибрации. Функциональный и продуманный до мелочей интерьер DL420-2 гарантирует оператору эргономичный комфорт и полный контроль над машиной.



# ПОТРАСАЮЩАЯ ПРОИЗВОДИТЕЛЬНОСТЬ

## ПОЛНОСТЬЮ АВТОМАТИЧЕСКАЯ ТРАНСМИССИЯ

Трансмиссии с четырьмя передними и тремя задними передачами производятся компанией ZF в Германии. Они оснащены функцией отключения сцепления для ускорения рабочего цикла при погрузке и подъеме материалов.



## ВЕДУЩИЙ МОСТ С ОХЛАЖДЕНИЕМ ТОРМОЗОВ И LSD (ДИФФЕРЕНЦИАЛ ПОВЫШЕННОГО ТРЕНИЯ)

Ведущий мост с охлаждением тормозов компании ZF, Германия, обеспечивает стабильное и безопасное торможение, на которое не влияют внешние факторы. Он оснащен тормозными дисками с длительным сроком службы. Передний и задний мосты в стандартной комплектации оснащены дифференциалами повышенного трения. Это автоматически обеспечивает максимальное тяговое усилие и легкость движения по мягкому и скользкому грунту. Это также обеспечивает эффективное распределение мощности и высокие скорости перемещения при загрузке и перевозке.

## ДВИГАТЕЛЬ (WP12G310E302)

Идеальное сочетание эффективности и мощности. Двигатель Weichai обеспечивает превосходные рабочие характеристики, отличную топливную эффективность и длительный срок службы. Он сочетает в себе исключительную мощность 226 кВт и высокий крутящий момент на низких оборотах. Система электронной оптимизации обеспечивает идеальную синхронизацию работы двигателя и гидравлики, гарантируя высокую мощность при низком расходе топлива.



# ПРОСТОЕ ТЕХНИЧЕСКОЕ ОБСЛУЖИВАНИЕ



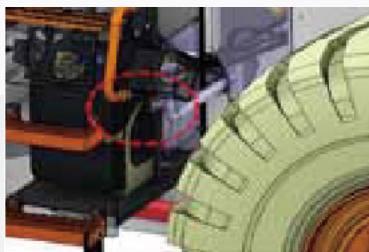
## СГРУППИРОВАННЫЕ ПОРТЫ ДЛЯ ЗАМЕРА ДАВЛЕНИЯ

Порты расположены в одном месте, что позволяет оператору удобно контролировать основное давление, давление в рулевом управлении, а также тормозное давление при подъеме, выгрузке и переключении передач.



## СГРУППИРОВАННЫЕ ТОЧКИ ДЛЯ СМАЗКИ

Поскольку точка смазки каждого пальцевого вала открыта, смазку можно выполнять снаружи машины.



## ЗАЛИВНАЯ ГОРЛОВИНА ТРАНСМИССИОННОГО МАСЛА

Заливная горловина трансмиссионного масла расположена в легкодоступном месте, что упрощает и ускоряет процесс дозаправки.

## УДОБНЫЙ ДОСТУП

Крышка капота открывается с обеих сторон, что делает ежедневную проверку уровня масла и техническое обслуживание быстрее и удобнее.

# ДОЛГОВЕЧНОСТЬ И ПРОЧНОСТЬ

## ЭФФЕКТИВНОСТЬ ОХЛАЖДЕНИЯ

Запатентованная система охлаждения обеспечивает продолжительную и бесперебойную работу при высоких температурах.

## ИСПЫТАНИЕ НА ПРОЧНОСТЬ

Все основные компоненты проходят обширные и строгие стандартные испытания на прочность.

## ПРОЧНАЯ КОНСТРУКЦИЯ РАМЫ

Коробчатое сечение боковых панелей и усиленная конструкция задней полурамы позволяют машине выдерживать экстремальные нагрузки.

## УСИЛЕННЫЕ ПАЛЬЦЫ

Там, где нагрузки наиболее высокие, диаметр 6-и пальцев был увеличен на 5–10 мм по сравнению с конкурентами.



### **МОДЕРНИЗИ- РОВАННАЯ КАБИНА**

Модернизированная кабина предлагает расширенный функционал и новые решения для повышения комфорта оператора.

### **ЭРГОНОМИЧНЫЙ ДИЗАЙН ПЕДАЛИ**

Электронная педаль, отвечающая мировым стандартам проектирования спецтехники, значительно снижает нагрузку на ногу оператора и общую утомляемость.

### **СИДЕНЬЕ ПОВЫШЕННОЙ КОМФОРТНОСТИ**

Кресло с высокой спинкой, развитой боковой поддержкой и адаптивной пружинной подвеской обеспечивает комфорт в течение всей рабочей смены.

### **ЛИТОЙ НАПОЛЬНЫЙ КОВРИК**

В кабине установлен износостойкий литой коврик из высококачественного полимера, который легко очищается и долго сохраняет опрятный вид.



### **КОНДИЦИОНЕР**

Высокая производительность системы кондиционирования воздуха обеспечивает поток воздуха, который регулируется электронным способом в зависимости от условий.

### **КАМЕРА ЗАДНЕГО ВИДА (ДОПОЛНИТЕЛЬНО)**

Безопасность людей и оборудования обеспечивается за счет увеличения обзора сзади с помощью камеры заднего вида и ЖК-монитора.

### **ДЖОЙСТИК УПРАВЛЕНИЯ**

Различные варианты, например одинарный джойстик функцией вперед/нейтраль/реверс (FNR), двойной джойстик и т. д., удовлетворяют различным требованиям клиентов благодаря разнообразным функциям, удобству управления и превосходной точности хода.

# ТЕХНИЧЕСКИЕ ХАРАКТЕРИСТИКИ



## ДВИГАТЕЛЬ

Модель	Weichai WP12G310E302 (Tier 3)
Номинальная мощность (SAE J1995 полная)	226 кВт при 2100 об/мин
Макс. крутящий момент (SAE J1995 полный)	1450 Н·м при 1300–1500 об/мин
Количество цилиндров / диаметр цилиндра / ход поршня	6 / 126 мм / 155 мм
Объем	11 596 куб. см
Расход топлива	160 г/л.с. в час

## СКОРОСТИ ПЕРЕМЕЩЕНИЯ

Скорость перемещения (вперед 1/2/3/4)	8,0 / 13,4 / 27,4 / 37,5 км/ч
Скорость перемещения (реверс 1/2/3)	8,0 / 13,3 / 25,3 км/ч
Скорость рабочих функций (подъем/выгрузка/опускание)	6,3 / 1,2 / 3,9 с

## ХОДОВАЯ ЧАСТЬ

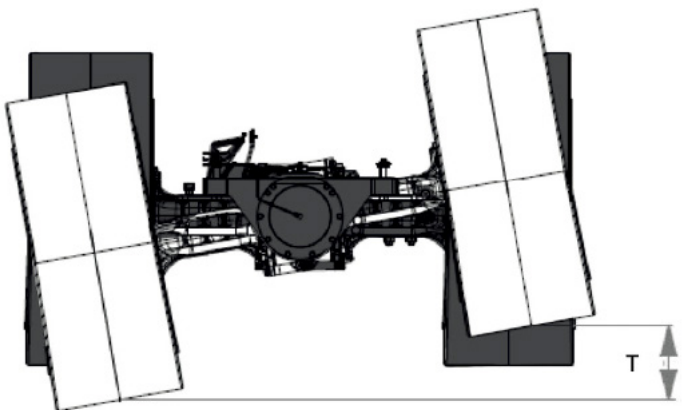
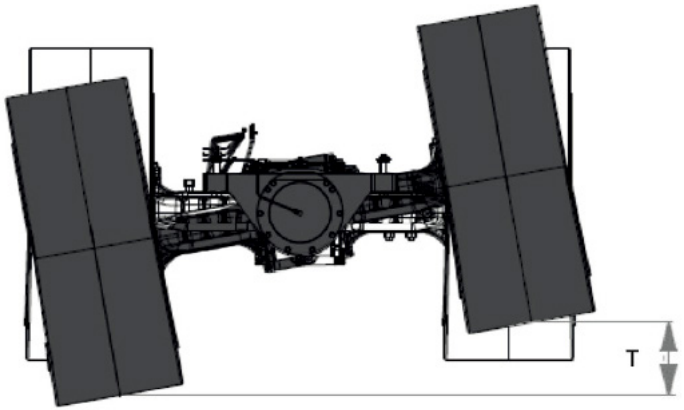
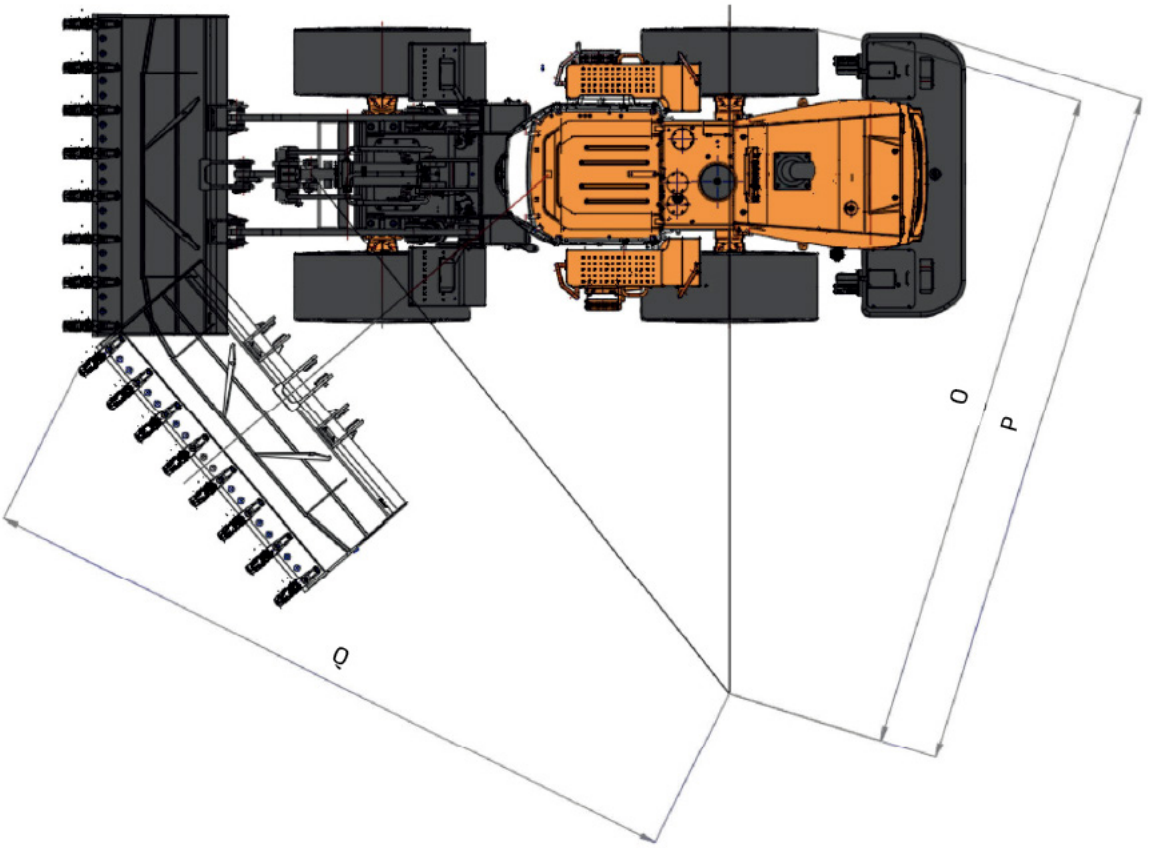
Тип трансмиссии	Тип тормоза	Тип оси	Коэффициент трансформации ГРТ / размер гидротрансфор
4 скорости, без блокировки ГТР, переключение под нагрузкой	Дисковый мокрого типа	Полностью разгруженный планетарный ступичный привод. Дифференциал повышенного трения с коэффициентом блокировки 30%	3,089 / 370 мм

## ОБЩИЕ ТЕХНИЧЕСКИЕ ХАРАКТЕРИСТИКИ

Рабочий вес	24,1 т
Вместимость ковша (с «шапкой» по стандарту SAE)	4,3 м <sup>3</sup>
Грузоподъемность	8,0 т
Статическая опрокидывающая нагрузка (прямолинейная)	18 200 кг
Гидравлическое давление (в рабочей системе / в рулевой системе)	200 / 185 кг/см <sup>2</sup>
Уровень шума в кабине (2000 / 14 / ЕС)	79,9 дБ (А)
Внешний уровень шума (2000 / 14 / ЕС)	111,6 дБ (А)
Емкость топливного бака	385 л
Размер шины	26,5R25-24PR

## ГИДРАВЛИЧЕСКАЯ СИСТЕМА

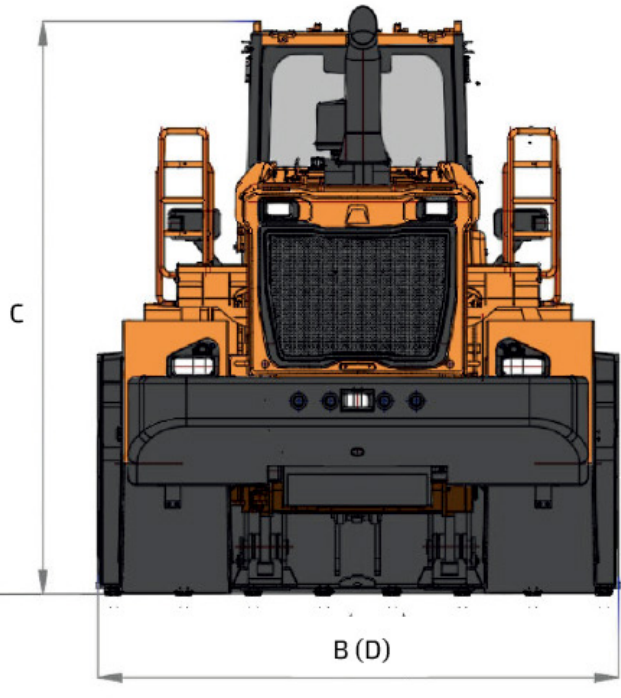
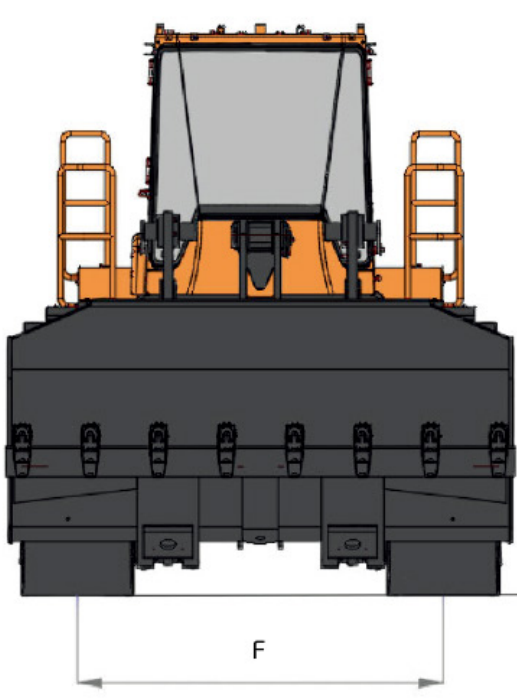
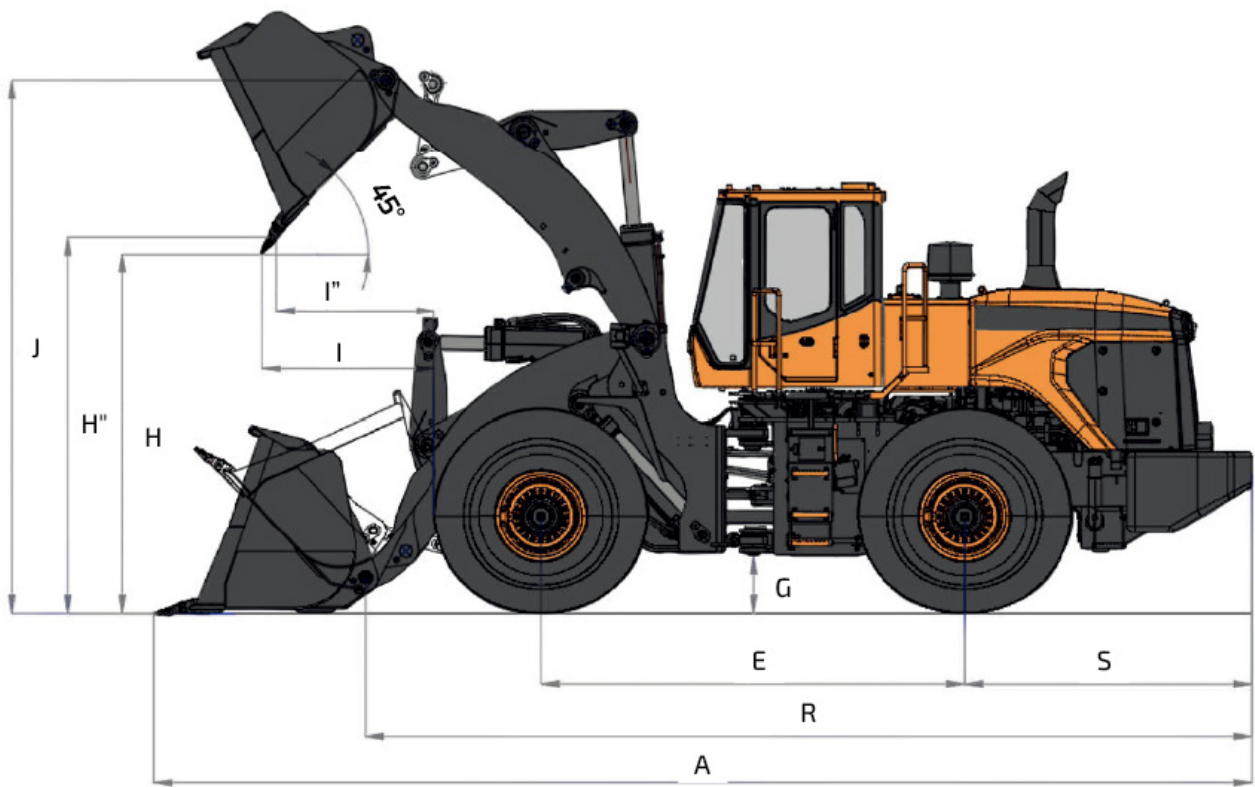
Тип главного насоса	Шестерёнчатый насос постоянного рабочего объема
Объем главного насоса	111 см <sup>3</sup> /об
Максимальный поток	229 л/мин



# РАЗМЕРЫ И РАБОЧИЙ ДИАПАЗОН

ТИП ПОГРУЗЧИКА		ОБЩЕЕ НАЗНАЧЕНИЕ								
Рукоять		Стандартная					Высокий подъем			
Ковш		Зубья	Режущая кромка	Зубья	Легкий материал	Легкий материал	Зубья	Режущая кромка	Легкий материал	Зубья
Модификация	Блок	Стандарт					Вариант 1		Вариант 2	Вариант 3
Объем ковша с «шапкой» ISO/SAE	м <sup>3</sup>	4,3	4,5	4,8	5,7	6,8	4,3	4,5	5,7	4,8
Эксплуатационная масса	кг	24 100	24 240	24 270	23 990	24 620	24 230	24 370	24 120	24 540
Общая длина	A мм	9160	8948	9214	9088	9243	9520	9308	9393	9574
Общая ширина	B мм	3200	3200	3300	3470	3670	3200	3500	3470	3300
Общая высота	C мм	3700	3700	3700	3700	3700	3700	3700	3700	3700
Дорожный просвет	G мм	495	495	495	495	495	495	495	495	495
Колесная база	E мм	3550	3550	3550	3550	3550	3550	3550	3550	3550
Колея	мм	2300	2300	2300	2300	2300	2300	2300	2300	2300
Способность преодолевать уклон	% (°)	49 (26)								
Ширина ковша	мм	3200	3200	3300	3470	3670	3200	3300	3470	3300
Усилие отрыва	кН	210	210	202	186	168	202	202	186	202
Статическая опрокидывающая нагрузка (прямолинейная)	кг	18 200	18 200	—	—	—	16 200	—	—	—
Статическая опрокидывающая нагрузка (при полном повороте)	кг	16 000	16 000	—	—	—	14 000	—	—	—
Высота выгрузки (при 45°) <sup>1)</sup> (при полном подъеме ковша)	H (H") кг	3026	3180	2988	3112	3006	3380	3532	3467	3340
Вылет выгрузки (при 45°) <sup>1)</sup> (при полном подъеме ковша)	I (I") мм	1446	1301	1485	1450	1561	1484	1338	1489	1521
Высота выгрузки (при макс. выгрузке) <sup>1)</sup>	мм	645	832	597	701	565	655	841	710	597
Вылет выгрузки (при макс. выгрузке) (при макс. вылете) <sup>1)</sup>	мм	1890	1789	1912	1841	1915	2195	2095	2147	1912
Глубина выемки грунта	мм	108	111	102	128	128	69	88	69	95
Высота в точке поворота ковша	J мм	4458	4458	4458	4458	4458	4808	4808	4808	4808
Макс. угол наклона (при перемещении)	K град.	47	47	47,1	45,4	45,3	49	48,9	47,8	49
Макс. угол наклона при полном подъеме ковша	M град.	60	59,7	59,7	60	60	60	60	60	60
Макс. угол наклона относительно земли	град.	42	42,7	42	42,3	42,5	44	42,9	42,7	42,9
Макс. угол наклона при макс. вылете	град.	58,3	58,3	58,3	58,3	64,5	57,2	57,2	57,1	57,2
Макс. угол выгрузки при макс. вылете	град.	61,2	61,2	61,2	61,2	63,6	60,1	60,1	62,8	60,1
Макс. угол выгрузки при полном подъеме ковша	L град.	45	45	45	45	45	45	45	45	45
Внешний радиус поворота (по кромке ковша)	Q мм	7138	—	—	—	—	—	—	7383	—
Внешний радиус поворота (по шине)	O мм	6570	6570	6570	6570	6570	6570	6570	6570	6570
Дорожный просвет при качании оси на 12°	T мм	480	480	480	480	480	480	480	480	480
Расстояние от заднего моста до противовеса	S мм	2410	2410	2410	2410	2410	2410	2410	2410	2410
Общая длина без ковша	R мм	7445	7445	7445	7445	7445	7800	7800	7800	7800

<sup>1)</sup> Измеряется до конца зубьев ковша.





## Официальный дистрибьютор DEVELON в России

FNGROUP осуществляет сервисное обслуживание и поставку оригинальных запасных частей DEVELON по всей территории России. Мы начали свою деятельность в июне 2010 года и сегодня занимаем устойчивое положение во всех федеральных округах Российской Федерации.

Начало деятельности

**2010**

Точек присутствия

**60+**

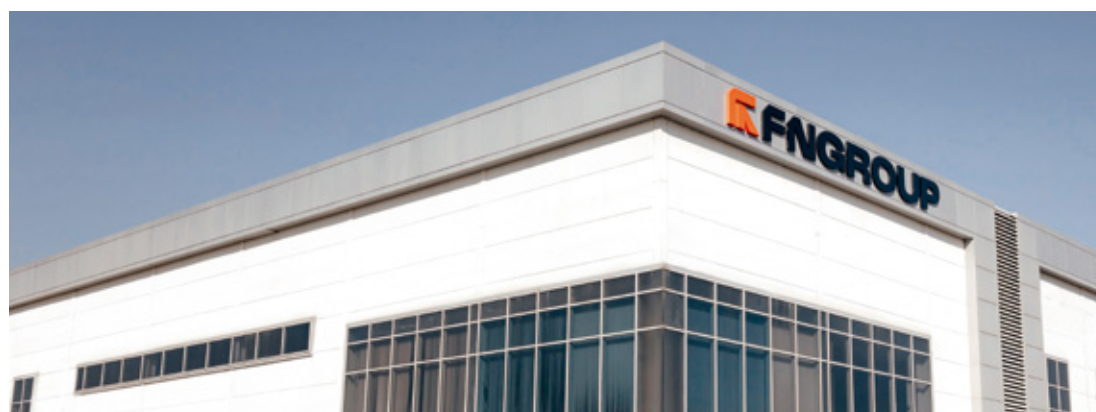
Штат сотрудников

**1000+**

## Сервисное обслуживание и запасные части

Запчасти поступают от производителя на центральный склад в Москве, откуда оперативно отправляются на склады во все регионы. Такая логистика позволяет максимально повысить коэффициент выполнения заказов и гарантирует наличие в каждом сервисном центре ключевых запасных частей, востребованных клиентами именно в данном регионе.

Сервисный персонал имеет высокую квалификацию и большой опыт работы, на регулярной основе сотрудники проходят тренинги от производителя, что позволяет нам осуществлять сервисную поддержку и ремонт техники любой сложности.



# Наши преимущества



Сервисные  
центры во всех  
регионах РФ



Оперативная  
сервисная  
поддержка  
клиентов



Широкий  
ассортимент  
оригинальных  
запасных частей  
DEVELON



Центральный  
склад запасных  
частей в Москве



Организация  
поставок по всей  
территории РФ



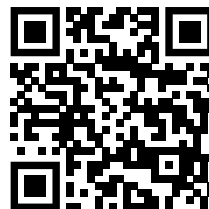
Прямые поставки  
из Южной Кореи



Интернет-магазин  
запасных частей  
с удобным подбором  
и заказом



Быстрая доставка  
запасных частей



fngroup.ru  
8 800 100-86-58

# Финансовые решения



## Лизинг техники – новой и с пробегом

Аванс от 0%, срок лизинга до 5 лет. Одобрение сделки и подписание договора в течение 24 часов, минимум документов. Финансируем транспортные средства не старше 7 лет.



## Финансирование сервиса

Отсрочка и рассрочка на приобретение запасных частей, расходных материалов, осуществление сервиса. Срок рассрочки до 12 месяцев, срок отсрочки до 6 месяцев. Аванс от 0%.



## Программы субсидирования ГБО и ГДС

Эксклюзивная программа субсидирования переоборудования техники на газодизель и доукомплектация ГБО в лизинг. Аванс от 0%, участие в маркетинговых и топливных программах Газпром.



## Страхование

Выгодные тарифы на все виды страхования – КАСКО, GAP, страхование основных узлов и агрегатов, страхование ГБО и поломки двигателя на ГТС. Карты техпомощи для грузовых автомобилей.



## Возвратный лизинг

Финансовое решение для пополнения оборотных средств за счет лизинга техники, находящейся в собственности вашей компании. Вы продолжите пользоваться техникой, сэкономите за счёт перевода за баланс и уменьшите налог на прибыль.



**[fngfinance@fngroup.ru](mailto:fngfinance@fngroup.ru)**

Наши персональные финансовые консультанты готовы помочь вам с выбором оптимальных решений.



История компании началась в 1937 году с основания одного из первых крупных машиностроительных заводов Кореи. На протяжении десятилетий компания неизменно предлагает технологичные продукты и решения.

Бренд DEVELON отражает стремление к непрерывному развитию и созиданию, помогая клиентам и партнерам в миссии по строительству устойчивого будущего. DEVELON создает проекты, которые меняют мир к лучшему.

## Основан на **ИННОВАЦИЯХ**

Каталог DEVELON  
на сайте FNGROUP



Некоторые технические характеристики основаны на инженерных расчетах и не являются фактическими измерениями. Технические характеристики приведены исключительно для сравнения и могут быть изменены без предварительного уведомления. Технические характеристики вашего индивидуального оборудования Develon будут варьироваться в зависимости от обычных изменений в конструкции, производстве, условиях эксплуатации и других факторах. На фотографиях устройств Develon может быть изображено другое оборудование, отличное от стандартного.

**DEVELON**  **FNGROUP**

fngroup.ru  
8 800 100-86-58