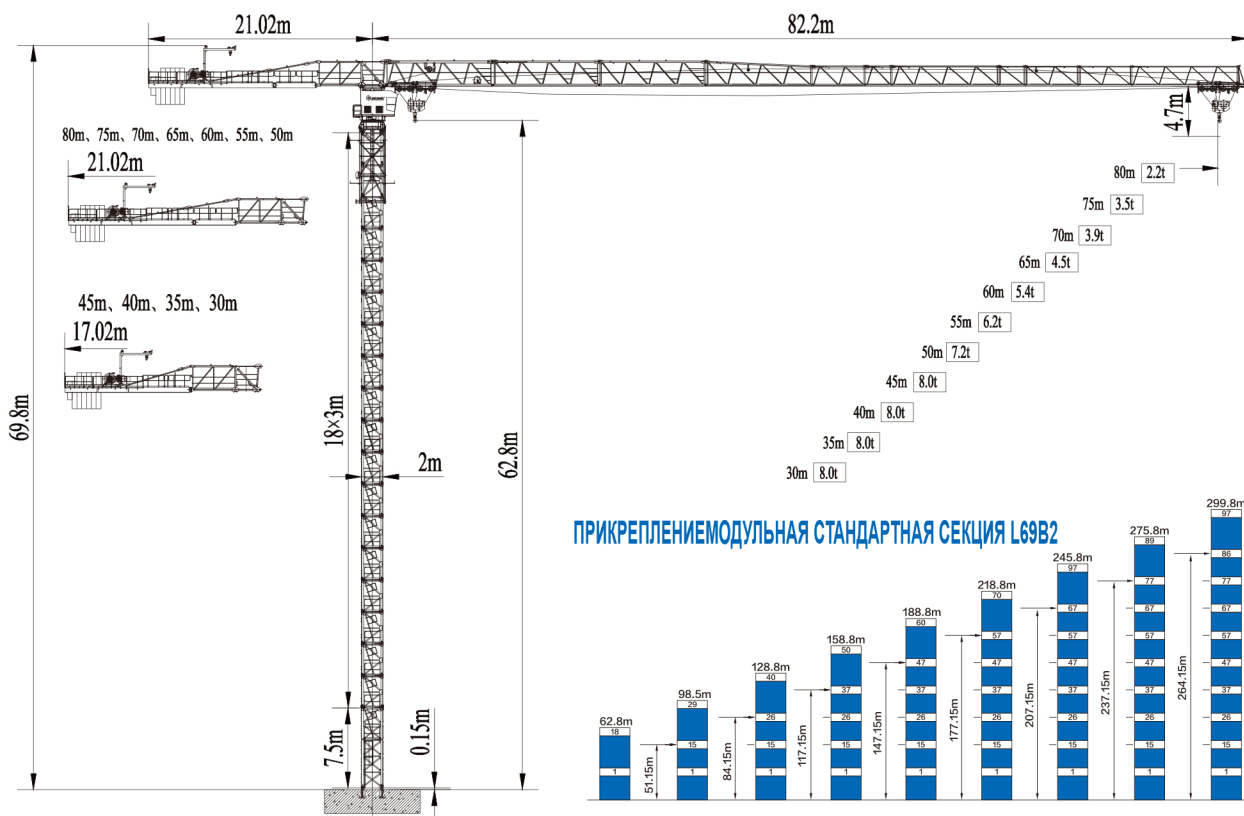


# STC350 БАШЕННЫЙ КРАН

## МОДУЛЬНАЯ СТАНДАРТНАЯ СЕКЦИЯ L69B2

ОСНОВНЫЕ ТЕХНИЧЕСКИЕ ПАРАМЕТРЫ		
НОМИНАЛЬНЫЙ МОМЕНТ ПОДЪЕМА	МАКСИМАЛЬНАЯ ГРУЗОПОДЪЕМНОСТЬ	МАКСИМАЛЬНАЯ МИНИМАЛЬНАЯ ДЛИНА СРЕЛЫ
315t.m	16t/20t	80m/4m
МАКСИМАЛЬНЫЙ ВЕС ПОДЪЕМНОЙ КОЛЕСЕ СРЕЛЫ	ВЫСОТА ПОДЪЕМА	
2.2t	НЕЗВИСЫМЫЙ РЕЖИМ / 62.8m	ПРИКРЕПЛЕННЫЙ РЕЖИМ / 299.8m



ПАРАМЕТРЫ МЕХАНИЗМА			
МЕХАНИЗМ	СКОРОСТЬ	ВМЕСТИМОСТЬ КАНАТА	МОЩНОСТЬ
ПОДЪЕМНЫЙ МЕХАНИЗМ НА 16Т	0-100 m/min	805m	55kW
ПОДЪЕМНЫЙ МЕХАНИЗМ НА 20Т	0-100 m/min	805m	75kW
МЕХАНИЗМ ИЗМЕНЕНИЯ АМПЛИТУДЫ	0-65 m/min	—	11kW
МЕХАНИЗМ ВРАЩЕНИЯ	0-0.62 r/min	—	3x7.5kW

СООТНОШЕНИЕ КОНТРГРУЗОВ				
		КОНТРГРУЗ А=3.9t	КОНТРГРУЗ В=3.0t	КОНТРГРУЗ С=2.0t
ДЛИНА СРЕЛЫ (М)	ОБЩИЙ ВЕС (Т)	КОЛИЧЕСТВО КОНТРГРУЗОВ А	КОЛИЧЕСТВО КОНТРГРУЗОВ В	КОЛИЧЕСТВО КОНТРГРУЗОВ С
80	25.40	6	0	1
77.5	25.40	6	0	1
75	26.40	6	1	0
72.5	25.40	6	0	1
70	24.50	5	1	1
67.5	23.40	6	0	0
65	24.50	5	1	1
62.5	23.40	6	0	0
60	23.40	6	0	0
57.5	22.50	5	1	0
55	21.50	5	0	1
52.5	20.60	4	1	1
50	19.50	5	0	0
47.5	19.50	5	0	0
45	26.40	6	1	0
42.5	24.50	5	1	1
40	23.40	6	0	0
37.5	20.60	4	1	1
35	19.50	5	0	0
32.5	18.60	4	1	0
30	17.60	4	0	1

ДЛИНА СТРЕЛЫ	КОЭФФИЦИЕНТ ВЕНЧЕРА	МАКСИМАЛЬНАЯ ПРОУДОБНОСТЬ	МАКСИМАЛЬНАЯ ДЛИНА СТРЕЛЫ	ХАРАКТЕРИСТИКИ ПОДЪЕМА																											
				4	15	20	25	30	32.5	35	37.5	40	42.5	45	47.5	50	52.5	55	57.5	60	62.5	65	67.5	70	72.5	75	77.5	80			
80	II	8.00	30.30	8.00	8.00	8.00	8.00	8.00	7.35	6.72	6.17	5.70	5.28	4.91	4.58	4.91	4.02	3.78	3.56	3.35	3.17	3.00	2.84	2.69	2.56	2.43	2.31	2.20			
	IV	16.00	16.17	16.00	16.00	12.32	9.31	7.34	6.60	5.96	5.41	4.94	4.52	4.15	3.81	3.52	3.25	3.01	2.79	2.58	2.40	2.23	2.07	1.92	1.78	1.66	1.54	1.43			
77.5	II	8.00	31.87	8.00	8.00	8.00	8.00	8.00	7.81	7.15	6.57	6.07	5.63	5.24	4.89	4.58	4.30	4.04	3.81	3.60	3.40	3.22	3.06	2.90	2.76	2.62	2.50				
	IV	16.00	16.97	16.00	16.00	13.09	9.91	7.84	7.06	6.39	5.81	5.31	4.87	4.48	4.13	3.81	3.53	3.28	3.04	2.83	2.63	2.45	2.28	2.13	1.99	1.85	1.73				
75	II	8.00	38.89	8.00	8.00	8.00	8.00	8.00	8.00	8.00	8.00	7.74	7.20	6.72	6.29	5.90	5.56	5.24	4.96	4.70	4.46	4.24	4.03	3.94	3.66	3.50					
	IV	16.00	20.56	16.00	16.00	12.63	10.09	9.12	8.30	7.59	6.97	6.43	5.95	5.14	3.52	4.79	4.48	4.19	3.93	3.69	3.46	3.26	3.07	2.89	2.73						
72.5	II	8.00	39.17	8.00	8.00	8.00	8.00	8.00	8.00	8.00	8.00	8.00	7.80	7.26	6.77	6.34	5.96	5.61	5.29	5.00	4.74	4.50	4.28	4.07	3.88	3.70					
	IV	16.00	20.70	16.00	16.00	12.74	10.18	9.21	8.38	7.66	7.04	6.49	6.01	5.58	5.19	4.84	4.52	4.23	3.97	3.73	3.50	3.30	3.11	2.93							
70	II	8.00	39.33	8.00	8.00	8.00	8.00	8.00	8.00	8.00	8.00	7.84	7.29	6.81	6.38	5.99	5.64	5.32	5.03	4.77	4.52	4.30	4.09	3.90							
	IV	16.00	20.79	16.00	16.00	12.81	10.23	9.25	8.42	7.70	7.08	6.53	6.04	5.61	5.22	4.87	4.55	4.26	4.00	3.75	3.53	3.32	3.13								
67.5	II	8.00	39.39	8.00	8.00	8.00	8.00	8.00	8.00	8.00	8.00	7.86	7.31	6.82	6.39	6.00	5.65	5.33	5.04	4.78	4.53	4.31	4.10								
	IV	16.00	20.82	16.00	16.00	12.83	10.25	9.27	8.44	7.72	7.09	6.54	6.06	5.62	5.23	4.88	4.56	4.27	4.01	3.76	3.54	3.33									
65	II	8.00	40.73	8.00	8.00	8.00	8.00	8.00	8.00	8.00	8.00	8.00	7.60	7.10	6.65	6.25	5.89	5.56	5.26	4.98	4.73	4.50									
	IV	16.00	21.50	16.00	16.00	13.35	10.68	9.66	8.80	8.06	7.41	6.84	6.34	5.89	5.48	5.12	4.79	4.49	4.21	3.96	3.73										
62.5	II	8.00	41.84	8.00	8.00	8.00	8.00	8.00	8.00	8.00	8.00	8.00	7.85	7.34	6.88	6.46	6.09	5.75	5.44	5.16	4.90										
	IV	16.00	22.07	16.00	16.00	13.78	11.04	9.99	9.11	8.34	7.68	7.09	6.57	6.11	5.69	5.32	4.98	4.67	4.39	4.13											
60	II	8.00	43.38	8.00	8.00	8.00	8.00	8.00	8.00	8.00	8.00	8.00	7.66	7.18	6.75	6.36	6.01	5.69	5.40												
	IV	16.00	22.86	16.00	16.00	14.38	11.53	10.45	9.53	8.73	8.04	7.43	6.90	6.42	5.98	5.60	5.24	4.92	4.63												
57.5	II	8.00	43.43	8.00	8.00	8.00	8.00	8.00	8.00	8.00	8.00	8.00	7.67	7.19	6.76	6.37	6.02	5.70													
	IV	16.00	22.88	16.00	16.00	14.39	11.54	10.46	9.54	8.74	8.05	7.44	6.90	6.42	5.99	5.60	5.25	4.93													
55	II	8.00	44.48	8.00	8.00	8.00	8.00	8.00	8.00	8.00	8.00	8.00	7.89	7.40	6.96	6.56	6.20														
	IV	16.00	23.42	16.00	16.00	14.80	11.88	10.77	9.28	9.01	8.30	7.68	7.12	6.63	6.19	5.79	5.43														
52.5	II	8.00	44.70	8.00	8.00	8.00	8.00	8.00	8.00	8.00	8.00	8.00	7.94	7.44	7.00	6.60															
	IV	16.00	23.53	16.00	16.00	14.88	11.95	10.83	9.88	9.06	8.35	7.73	7.17	6.68	6.23	5.83															
50	II	8.00	45.76	8.00	8.00	8.00	8.00	8.00	8.00	8.00	8.00	8.00	8.00	8.00	8.00	7.65	7.20														
	IV	16.00	24.07	16.00	16.00	15.30	12.29	11.15	10.17	9.33	8.60	7.96	7.39	6.89	6.43																
47.5	II	8.00	45.99	8.00	8.00	8.00	8.00	8.00	8.00	8.00	8.00	8.00	8.00	8.00	8.00	8.00	7.70														
	IV	16.00	24.19	16.00	16.00	15.39	12.36	11.21	10.24	9.39	8.66	8.01	7.44	6.93																	
45	II	8.00	45.00	8.00	8.00	8.00	8.00	8.00	8.00	8.00	8.00	8.00	8.00	8.00	8.00	8.00															
	IV	16.00	24.16	16.00	16.00	15.36	12.34	11.20	10.22	9.38	8.64	8.00	7.43																		
42.5	II	8.00	42.50	8.00	8.00	8.00	8.00	8.00	8.00	8.00	8.00	8.00	8.00	8.00	8.00																
	IV	16.00	24.25	16.00	16.00	15.43	12.40	11.25	10.27	9.42	8.69	8.04																			
40	II	8.00	40.00	8.00	8.00	8.00	8.00	8.00	8.00	8.00	8.00	8.00	8.00	8.00																	
	IV	16.00	24.36	16.00	16.00	15.52	12.47	11.31	10.33	9.48	8.74																				
37.5	II	8.00	37.5	8.00	8.00	8.00	8.00	8.00	8.00	8.00	8.00	8.00	8.00																		
	IV	16.00	24.49	16.00	16.00	15.61	12.55	11.38	10.39	9.54																					
35	II	8.00	35.00	8.00	8.00	8.00	8.00	8.00	8.00	8.00	8.00	8.00																			
	IV	16.00	24.57	16.00	16.00	15.68	12.60	11.43	10.44																						
32.5	II	8.00	32.50	8.00	8.00	8.00	8.00	8.00	8.00	8.00	8.00																				
	IV	16.00	24.58	16.00	16.00	15.68	12.61	11.44																							
30	II	8.00	30.00	8.00	8.00	8.00	8.00	8.00																							
	IV	16.00	24.49	16.00	16.00	15.61	12.55																								

ДЛИНА СТРЕЛЫ	КОЭФФИЦИЕНТ ВЕНЧЕРА	МАКСИМАЛЬНАЯ ПРОУДОБНОСТЬ	МАКСИМАЛЬНАЯ ДЛИНА СТРЕЛЫ	ХАРАКТЕРИСТИКИ ПОДЪЕМА																											
				4	15	20	25	30	32.5	35	37.5	40	42.5	45	47.5	50	52.5	55	57.5	60	62.5	65	67.5	70	72.5	75	77.5	80			
80	II	10.00	25.12	10.00	10.00	10.00	10.00	8.10	7.35	6.72	6.17	5.70	5.28	4.91	4.58	4.29	4.02	3.78	3.56	3.35	3.17	3.00	2.84	2.69	2.56	2.43	2.31	2.20			
	IV	20.00	13.46	20.00	17.54	12.32	9.31	7.34	6.60	5.96	5.41	4.94	4.52	4.15	3.81	3.52	3.25	3.01	2.79	2.58	2.40	2.23	2.07	1.92	1.78	1.66	1.54	1.43			
77.5	II	10.00	26.40	10.00	10.00	10.00	10.00	8.60	7.81	7.15	6.57	6.07	5.63	5.24	4.89	4.58	4.30	4.04	3.81	3.60	3.40	3.22	3.06	2.90	2.76	2.62	2.50				
	IV	20.00	14.12	20.00	18.59	13.09	9.91	7.84	7.06	6.39	5.81	5.31	4.87	4.48	4.13	3.81	3.53	3.28	3.04	2.83	2.63	2.45	2.28	2.13	1.99	1.85	1.73				
75	II	10.00	32.17	10.00	10.00	10.00	10.00	9.88	9.06	8.35	7.74	7.20	6.72	6.29	5.90	5.56	5.24	4.96	4.70	4.46	4.24	4.03	3.94	3.66	3.50						
	IV	20.00	17.05	20.00	20.00	16.54	12.63	10.09	9.12	8.30	7.59	6.97	6.43	5.95	5.52	5.14	4.79	4.48	4.19	3.93	3.69	3.46	3.26	3.07	2.89	2.73					
72.5	II	10.00	32.40	10.00	10.00	10.00	10.00	9.96	9.14	8.42	7.80	7.26	6.77	6.34	5.96	5.61	5.29	5.00	4.74	4.50	4.28	4.07	3.88	3.70							
	IV	20.00	17.17	20.00	20.00	16.68	12.74	10.18	9.21	8.38	7.66	7.04	6.49	6.01	5.58	5.19	4.84	4.52	4.23	3.97	3.73	3.50	3.30	3.11	2.93						
70	II	10.00	32.53	10.00	10.00	10.00	10.00	10.00	10.00	10.00	9.18	8.47	7.84	7.29	6.81	6.38	5.99	5.64	5.32	5.03	4.77	4.52	4.30	4.09	3.90						
	IV	20.00	17.24	20.00	20.00	16.76	12.81	10.23	9.25	8.42	7.70	7.08	6.53	6.04	5.61	5.22	4.87	4.55	4.26	4.00	3.75	3.53	3.32	3.13							
67.5	II	10.00	32.58	10.00	10.00	10.00	10.00	10.00	10.00	10.00	9.20	8.48	7.86	7.31	6.82	6.39	6.00	5.65	5.33	5.04	4.78	4.53	4.31	4.10							
	IV	20.00	17.26	20.00	20.00	16.78	12.83	10.25	9.27	8.44	7.72	7.09	6.54	6.06	5.62	5.23	4.88	4.56	4.27	4.01	3.76	3.54	3.33								
65	II	10.00	33.68	10.00	10.00	10.00	10.00	10.00	10.00	10.00	9.56	8.82	8.17	7.60	7.10	6.65	6.25	5.89	5.56	5.26	4.98	4.73									