

DEVELON

Колесные погрузчики

SD380

SD380-2



НОВЫЙ ВНЕШНИЙ ВИД И УСОВЕРШЕНСТВОВАННАЯ КОНСТРУКЦИЯ

Используется новый дизайн с более обтекаемым внешним видом и усиленной конструкцией. Благодаря недавно добавленным светодиодным фарам дизайн SD380 и SD380-2 подчеркивает смелый и функциональный стиль бренда.

НАДЕЖНОСТЬ И ДОЛГОВЕЧНОСТЬ

Усовершенствованный ведущий мост и модернизированные шестерни дифференциала увеличили прочность передачи на изгиб, повысили надежность ведущего моста и продлили срок его службы.

КОМФОРТ ОПЕРАТОРА

Новая просторная кабина обеспечивает широкий круговой обзор и повышенную безопасность, а также низкий уровень шума и вибрации.



ПРОИЗВОДИТЕЛЬНОСТЬ И РЕЗУЛЬТАТИВНОСТЬ

- Идеальное сочетание эффективности и мощности. Мощность двигателя составляет 178 кВт при номинальных об/мин. Высокая мощность и впечатляющий диапазон крутящего момента позволяют точно поддерживать стабильную рабочую скорость.
- Колесная база составляет 3400 мм, а малый радиус поворота 6058 мм обеспечивает большую маневренность и эффективность работы.
- Полностью автоматическая трансмиссия в сочетании с мощным силовым агрегатом обеспечивает эффективную передачу крутящего момента при выполнении любых задач в самых сложных условиях эксплуатации (SD380).



SD380-2

**ЭТАЛОН
ПРАКТИЧНОСТИ**

SD380

**БЕСКОМПРОМИССНАЯ
ВЫНОСЛИВОСТЬ**

SD380

НЕПРЕВЗОЙДЕННАЯ ЭФФЕКТИВНОСТЬ РАБОТЫ

КОРОБКА ПЕРЕДАЧ

Коробка передач с гидротрансформатором идеально сочетается с двигателем, технология мягкого переключения передач эффективно продлевает срок ее службы.

ТРИ РЕЖИМА РАБОТЫ ДЛЯ ПОВЫШЕНИЯ ЭФФЕКТИВНОСТИ

Оператор может выбрать режим работы с учетом рабочей нагрузки и расхода топлива.

ГИДРАВЛИЧЕСКИЕ ДЕТАЛИ ВЫСОКОГО КАЧЕСТВА

Усовершенствованная гидравлическая система обеспечивает эффективность и долговечность работы. Система сводит к минимуму потери мощности и позволяет в полной мере использовать мощность и энергию.

ИДЕАЛЬНО ПОДОБРАННАЯ СИЛОВАЯ УСТАНОВКА

Двигатель, трансмиссия и мосты оптимизированы и точно согласованы друг с другом, что обеспечивает высокую энерговооруженность.



ДВИГАТЕЛЬ (WP10G240E343)

Идеальное сочетание эффективности и производительности. Двигатель Weichai развивает мощность 178 кВт при 2000 об/мин. Высокий крутящий момент в широком диапазоне оборотов позволяет точно поддерживать стабильную рабочую скорость и управлять рабочим оборудованием.

ХАРАКТЕРИСТИКИ УСКОРЕНИЯ

Топливный насос высокого давления прошел точную настройку на профессиональном стенде. Это обеспечивает отличную приемистость и быстрый выход двигателя на рабочие обороты, значительно улучшая динамику машины.



SD380

ПРОСТОЕ ТЕХНИЧЕСКОЕ ОБСЛУЖИВАНИЕ

УДОБНЫЙ ДОСТУП

Створки капота двигателя широко открываются в обе стороны, обеспечивая свободный доступ к узлам. Это делает ежедневную проверку уровня масла и техническое обслуживание максимально быстрыми и удобными.

ДОСТУП К ДВИГАТЕЛЮ И РАДИАТОРУ

Угол открытия задней двери увеличен до 65°, что делает обслуживание двигателя и радиатора более удобным.

ТРОЙНОЙ ТОПЛИВНЫЙ ФИЛЬТР

Тройные топливные фильтры защищают двигатель и топливную систему от некачественного топлива и продлевают срок службы двигателя. Высокоэффективные фильтры удаляют воду, пыль и твердые частицы, чтобы оптимально защитить ваши инвестиции.

ВОЗДУХООЧИСТИТЕЛЬ ДЛЯ ПЫЛЬНОЙ СРЕДЫ

Применен специальный воздухоочиститель для работы в условиях сильной запыленности, предотвращающий проникновение пыли в двигатель, например, в пустынных районах.

ЖИДКОКРИСТАЛЛИЧЕСКИЙ ДИСПЛЕЙ ДЛЯ ОТОБРАЖЕНИЯ КОДА ОШИБКИ

Жидкокристаллический дисплей на приборной панели показывает код ошибки, и оператор может распознать неисправности машины.

БЫСТРОСМЕННЫЕ ТОРМОЗНЫЕ ДИСКИ

Применение быстросменных тормозных дисков позволяет оператору в любое время проверить состояние колодок на предмет износа, а также упрощает их замену без необходимости демонтажа колес.

УВЕЛИЧЕННАЯ ПРОЧНОСТЬ



АВТОМАТИЧЕСКАЯ КОРОБКА ПЕРЕДАЧ С ПЕРЕКЛЮЧЕНИЕМ ПОД НАГРУЗКОЙ

Минимальная ударная нагрузка при переключении передач и превосходная передача мощности благодаря использованию автоматической коробки передач ZF с переключением под нагрузкой.

ПРОЧНАЯ КОНСТРУКЦИЯ ОСИ

Для обработки зубчатых колес были применены более прочные материалы и технологии.

ПРОЧНАЯ КОНСТРУКЦИЯ РАМЫ

Коробчатая конструкция боковых панелей задней рамы и повышенная прочность рамы позволяют легко справляться с задачами, связанными с тяжелыми условиями работы.

УСИЛЕННЫЕ ПАЛЬЦЫ

Там, где рабочая нагрузка наиболее высока, диаметр пальцев больше на 5–10 мм, чем у конкурентов.

ИСПЫТАНИЕ НА ДОЛГОВЕЧНОСТЬ

Все силовые компоненты проходят тщательные и строгие стандартные испытания на долговечность.

SD380

УСОВЕРШЕНСТВОВАННАЯ КАБИНА ДЛЯ КОМФОРТА ОПЕРАТОРА

КОМФОРТ В КАБИНЕ

Достаточное пространство, широкое поле зрения и интуитивно понятные функции гарантируют комфортную работу. Кабина также значительно снижает уровень шума и вибрации.

СВЕТОДИОДНОЕ ОСВЕЩЕНИЕ

Стандартные передние и задние фары заменены на светодиодные, было добавлено 8 фар: 4 дополнительные фары спереди и еще 2 сзади. Новые дополнительные фары рабочего освещения повышают безопасность за счет улучшенного освещения.

РЫЧАГ ДЖОЙСТИКА

Интуитивно понятное управление джойстиком делает работу более простой и безопасной.

РЕГУЛИРУЕМОЕ РУЛЕВОЕ КОЛЕСО

Регулируемое рулевое колесо соответствует принципам эргономики.

ЭРГОНОМИЧНЫЕ ПЕДАЛИ

- Уменьшение нагрузки на оператора.
- Измененный угол наклона педали уменьшает нагрузку на голеностопный сустав и другие суставные соединения, снижая утомляемость оператора.

СИДЕНЬЕ ПОВЫШЕННОЙ КОМФОРТНОСТИ

Высокая спинка, глубокая посадка, двойные подлокотники и многоуровневая пружинная амортизация гарантируют комфортную эксплуатацию.

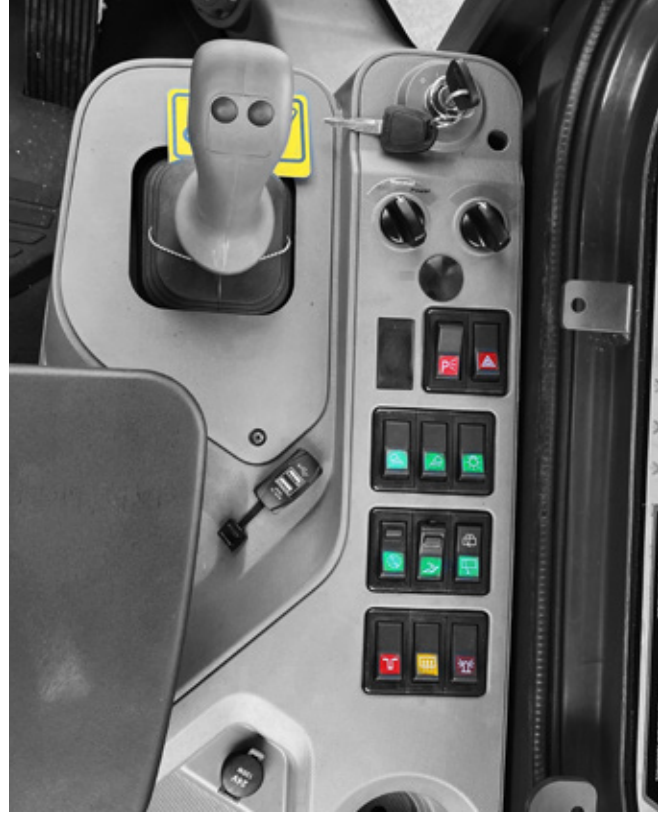
ВРАЩАЮЩИЙСЯ МАЯК

Для повышения безопасности предлагается вращающийся маяк SD380, который подает предупредительный сигнал во время движения.

НОВАЯ ПАНЕЛЬ ОПЕРАТОРА

Новая приборная панель была изменена простым и интуитивно понятным способом, чтобы предоставить необходимую информацию непосредственно оператору.





SD380-2

ОБЩАЯ ЭФФЕКТИВНОСТЬ

КОРОБКА ПЕРЕДАЧ

Трансмиссия с гидротрансформатором идеально согласована с характеристиками двигателя, а технология безударного переключения передач эффективно продлевает срок службы агрегата.

ГИДРАВЛИЧЕСКИЕ ДЕТАЛИ ВЫСОКОГО КАЧЕСТВА

Усовершенствованная гидравлическая система обеспечивает эффективность и долговечность работы. Насос сводит к минимуму потери мощности и позволяет в полной мере использовать мощность и энергию.

ИДЕАЛЬНО ПОДОБРАННАЯ СИЛОВАЯ УСТАНОВКА

Двигатель, трансмиссия и мосты оптимизированы и точно согласованы друг с другом, что обеспечивает высокую силу тяги.

ТРИ РЕЖИМА РАБОТЫ ДЛЯ ПОВЫШЕНИЯ ЭФФЕКТИВНОСТИ

Оператор может выбрать режим работы с учетом рабочей нагрузки и расхода топлива.



ДВИГАТЕЛЬ (WP10G240E341)

Идеальное сочетание эффективности и производительности. Двигатель Weichai развивает мощность 178 кВт при 2000 об/мин. Высокий крутящий момент в широком диапазоне оборотов позволяет точно поддерживать стабильные рабочие обороты.

ХАРАКТЕРИСТИКИ УСКОРЕНИЯ

Топливный насос высокого давления прошёл специальную доводку на профессиональном испытательном стенде, благодаря чему значительно улучшены характеристики разгона и оборотов двигателя.

ГАРАНТИРОВАННАЯ НАДЕЖНОСТЬ

УСИЛЕННЫЕ ПАЛЬЦЫ

Там, где рабочая нагрузка наиболее высока, диаметр 6 пальцев больше на 5–10 мм, чем у конкурентов.

ИСПЫТАНИЕ НА ДОЛГОВЕЧНОСТЬ

Все силовые компоненты проходят тщательные и строгие стандартные испытания на долговечность.

ПРОЧНАЯ КОНСТРУКЦИЯ ОСИ

Для обработки зубчатых колес были применены более прочные материалы и технологии.

КАРДАНЫЙ ВАЛ

Двойной подшипник, поддерживающий карданный вал в двойной конфигурации. Смазка легко заправляется, что повышает долговечность узла.

ПРОЧНАЯ КОНСТРУКЦИЯ РАМЫ

Коробчатая конструкция боковых панелей задней рамы и повышенная прочность рамы позволяют легко справляться с задачами, связанными с тяжелыми условиями работы.

SD380-2

ПРОСТОЕ ТЕХНИЧЕСКОЕ ОБСЛУЖИВАНИЕ

УДОБНЫЙ ДОСТУП

Створки капота двигателя широко открываются в обе стороны, обеспечивая свободный доступ к узлам. Это делает ежедневную проверку уровня масла и техническое обслуживание максимально быстрыми и удобными.

ДОСТУП К ДВИГАТЕЛЮ И РАДИАТОРУ

Угол открытия задней двери увеличен до 65°, что делает обслуживание двигателя и радиатора удобнее.

ТРОЙНОЙ ТОПЛИВНЫЙ ФИЛЬТР

Трехуровневая система очистки надежно защищает двигатель и топливную магистраль от некачественного топлива, значительно продлевая ресурс силового агрегата. Высокоэффективные фильтрующие элементы удаляют воду, пыль и твердые фракции, гарантируя максимальную защиту ключевых узлов машины.

ВОЗДУХООЧИСТИТЕЛЬ ДЛЯ ПЫЛЬНОЙ СРЕДЫ

Применен специальный воздухоочиститель для работы в условиях сильной запыленности, предотвращающий проникновение пыли в двигатель, например, в пустынных районах.

ЖИДКОКРИСТАЛЛИЧЕСКОЕ ОКОШКО ДЛЯ ОТОБРАЖЕНИЯ КОДА ОШИБКИ

Жидкокристаллическое окошко на измерительной панели показывает код ошибки, и оператор может распознать неисправности машины.

БЫСТРОСМЕННЫЕ ТОРМОЗНЫЕ ДИСКИ

Применение быстросменных тормозных дисков позволяет оператору в любое время проверить состояние колодок на предмет износа, а также упрощает их замену без необходимости демонтажа колес.



SD380-2

УСОВЕРШЕНСТВОВАННАЯ КАБИНА И КОМФОРТ ОПЕРАТОРА

КОМФОРТ В КАБИНЕ

Достаточное пространство, широкое поле зрения и интуитивно понятные функции гарантируют комфортную работу. Кабина также значительно снижает уровень шума и вибрации.

СВЕТОДИОДНОЕ ОСВЕЩЕНИЕ

Стандартные передние и задние фары заменены на светодиодные, было добавлено 8 фар: 4 дополнительные фары спереди и еще 2 сзади. Новые дополнительные фары рабочего освещения повышают безопасность за счет улучшенного освещения.

НОВАЯ ПРИБОРНАЯ ПАНЕЛЬ

Новая панель приборов стала проще и интуитивно понятнее, она позволяет оператору удобно отслеживать всю необходимую информацию.

РЫЧАГ ДЖОЙСТИКА

Интуитивно понятное управление джойстиком делает работу более простой и безопасной.

ЭРГОНОМИЧНЫЕ ПЕДАЛИ

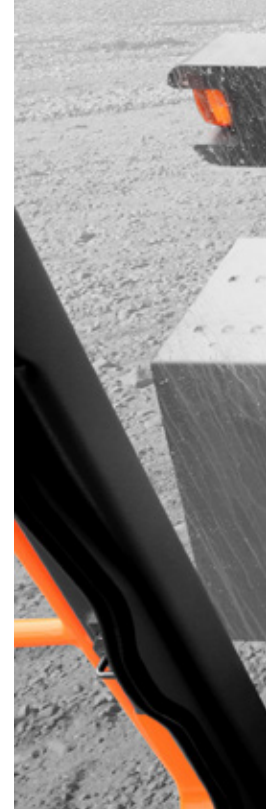
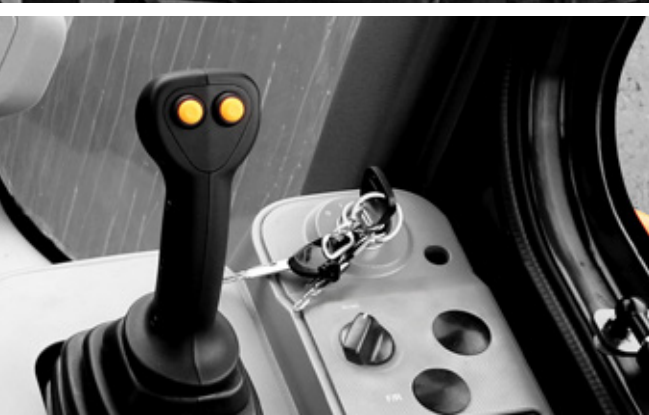
- Уменьшение нагрузки на оператора.
- Регулируемый угол наклона педали уменьшает нагрузку на голеностопный сустав и другие суставные соединения, снижая утомляемость оператора.

СИДЕНЬЕ ПОВЫШЕННОЙ КОМФОРТНОСТИ

Высокая спинка, глубокая посадка, двойные подлокотники и многоуровневая пружинная амортизация гарантируют комфортную эксплуатацию.

ВРАЩАЮЩИЙСЯ МАЯК (ОПЦИОНАЛЬНО)

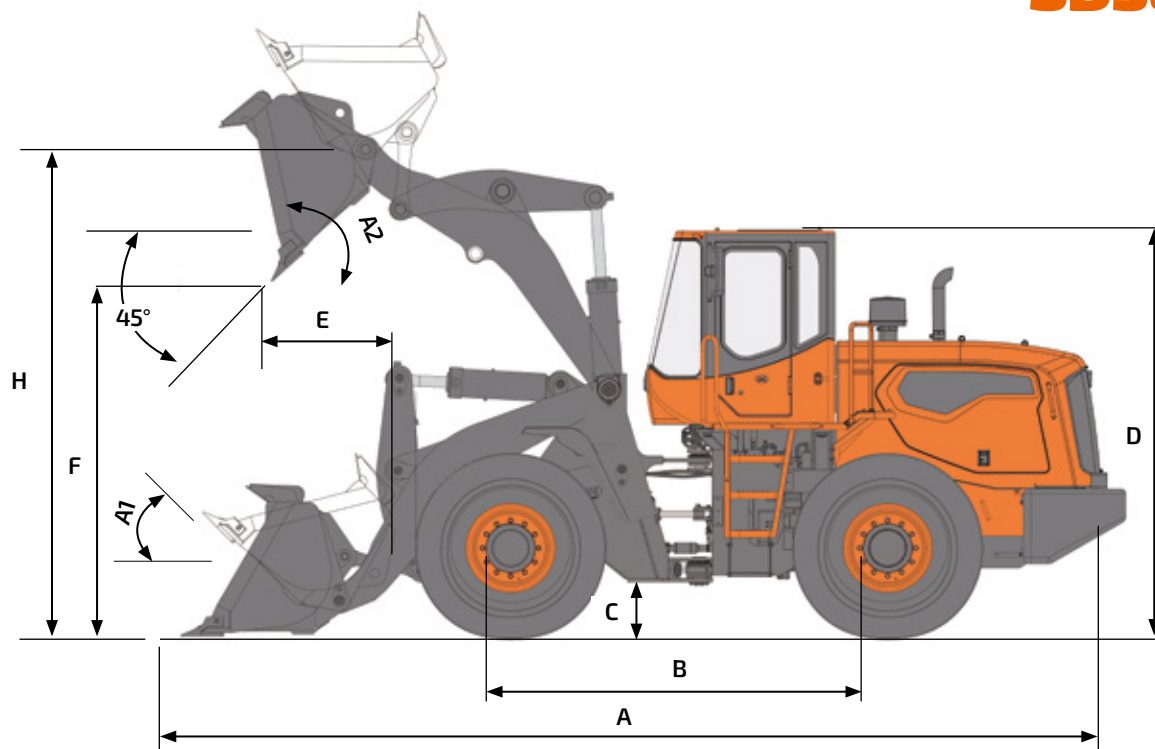
Для повышения безопасности в качестве опции предлагается вращающийся маяк SD380 и SD380-2, который подает предупредительный сигнал во время движения.





ТЕХНИЧЕСКИЕ ХАРАКТЕРИСТИКИ

SD380



ДВИГАТЕЛЬ

Модель	Weichai WP10G240E343 (ТЗ)
Номинальная мощность (SAE J1995 полная)	178 кВт (240 л.с.) при 2000 об/мин
Макс. крутящий момент (SAE J1995 полный)	1100 Н·м при 1300-1500 об/мин
Количество цилиндров / диаметр цилиндра / ход поршня	6 / 126 мм / 130 мм
Объем	9726 см ³
Расход топлива	230 г/кВт·ч при номинальной скорости

ГИДРАВЛИЧЕСКАЯ СИСТЕМА

Тип главного насоса	Шестерёнчатый
Объем главного насоса	104,9 см ³ /об
Макс. поток	206 л/мин

КОРОБКА ПЕРЕДАЧ

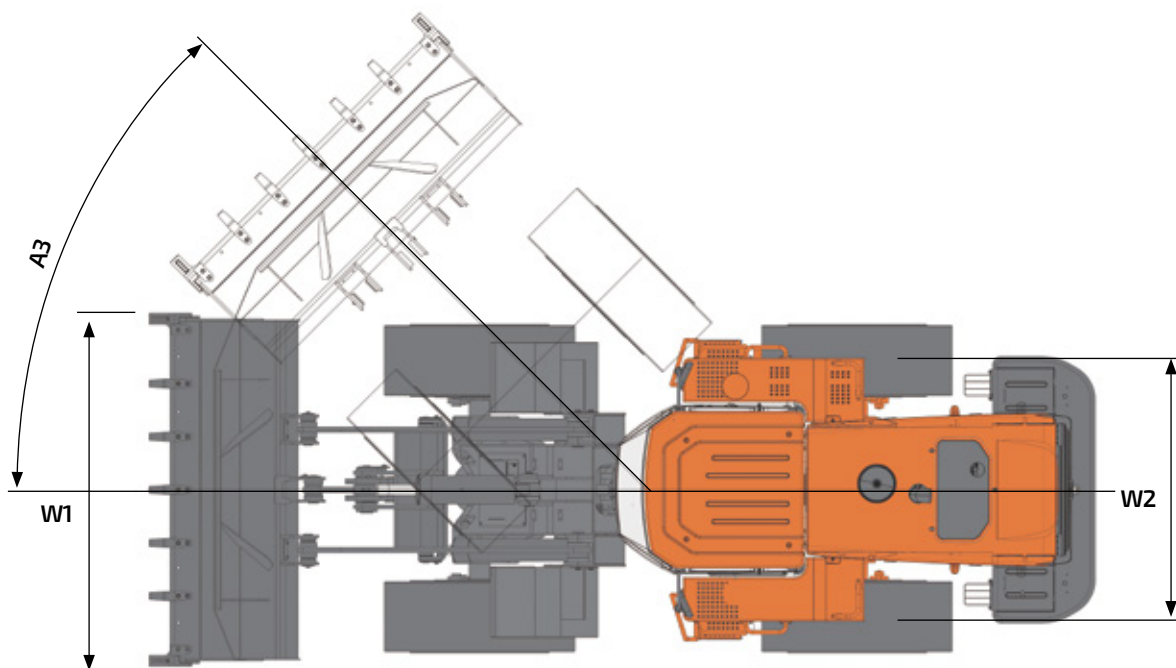
Тип	4-скоростная, с переключением передач под нагрузкой
Коэффициент трансформации (момент/размер)	4,135 / 335 мм

ОБЩИЕ ТЕХНИЧЕСКИЕ ХАРАКТЕРИСТИКИ

Рабочий вес	18,9 т
Вместимость ковша (с «шапкой» по стандарту SAE)	3,7 м ³
Полезная нагрузка	6 т
Скорость перемещения (1/2/3/4)	6,7 / 12,5 / 23,4 / 35,1 км/ч
Статическая опрокидывающая нагрузка (полный поворот)	14 800 кг
Гидравлическое давление в системе (рабочее/рулевое)	210 / 175 кг/см ²
Уровень шума в кабине (2000/14/ЕС)	79,9 дБ (А)
Внешний уровень шума (2000/14/ЕС)	108,7 дБ (А)
Емкость топливного бака	320 л
Тип оси	Полностью разгруженный планетарный ступичный привод
Размер шины	23,5R25-20PR

РАЗМЕРЫ И РАБОЧИЙ ДИАПАЗОН

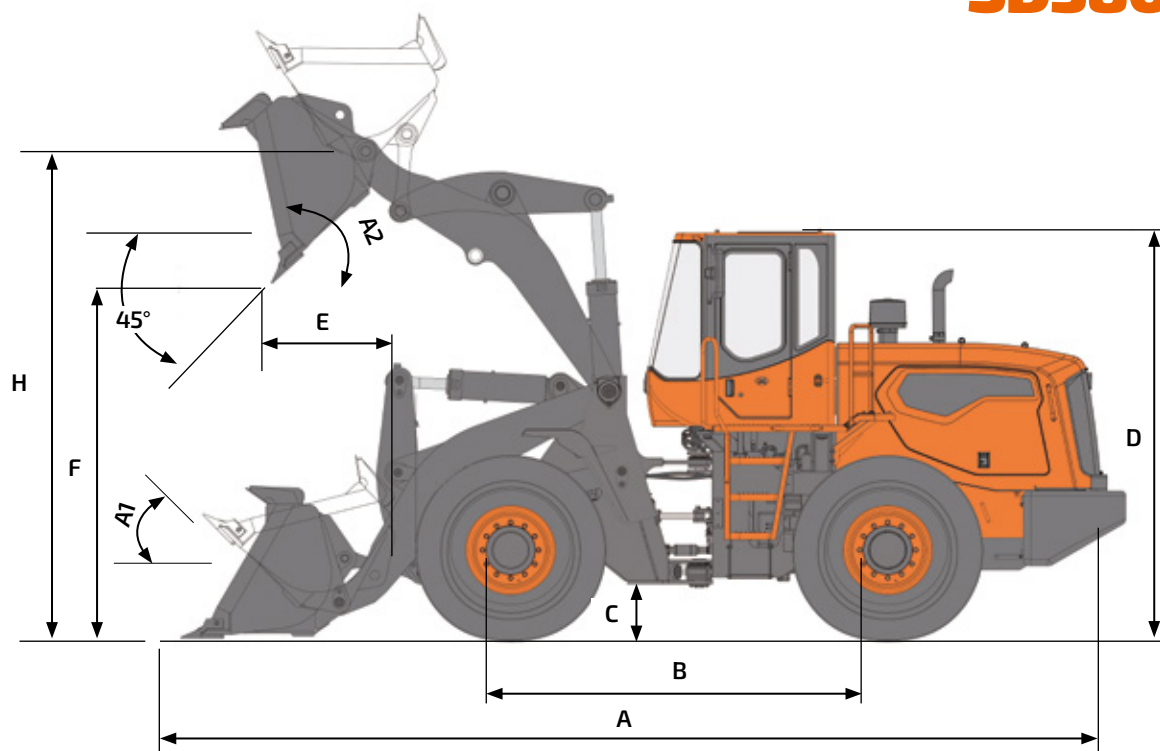
SD380



ПАРАМЕТРЫ		ЕДИНИЦА ИЗМЕРЕНИЯ	СТАНД.	
Эксплуатационная масса		т	19,8	
Ковш (SAE с шапкой)		м³	3,7	
Стрела			Длинная	
Вырывное усилие		т	18,7	
Размеры	Размеры машины (A*W1*D)	мм	8540 * 3035 * 3450	
	Общая длина	A	мм	8811
	Общая ширина	W1	мм	3026
	Общая высота	D	мм	3450
	Дорожный просвет	C	мм	416
	Колесная база	B	мм	3400
	Колея	W2	мм	2250
Рабочий диапазон	Высота выгрузки под углом 45° (с зубьями)	F	мм	3625
	Вылет выгрузки при 45° (с зубьями)	E	мм	1174
	Макс. угол наклона (на земле)	A1	градус (°)	46
	Макс. угол наклона (при полном подъеме ковша)		градус (°)	60
	Макс. угол наклона (при перемещении)		градус (°)	52,3
	Высота до оси пальца шарнира ковша	H	мм	4728
	Макс. угол выгрузки (при полном подъеме ковша)	A2	градус (°)	47
	Макс. угол поворота рулевого колеса	A3	градус (°)	40
	Радиус поворота (внешний)		мм	6058
	Глубина выемки грунта (уровень 0°)		мм	235
Способность преодолевать уклон		% (°)	58 (30)	

ТЕХНИЧЕСКИЕ ХАРАКТЕРИСТИКИ

SD380-2



ДВИГАТЕЛЬ

Модель	Weichai WP10G240E341 (ТЗ)
Номинальная мощность (SAE J1995 полная)	178 кВт (240 л.с.) при 2200 об/мин
Макс. крутящий момент (SAE J1995 полный)	1100 Н·м при 1400-1600 об/мин
Количество цилиндров / диаметр цилиндра / ход поршня	6 / 126 мм / 130 мм
Объем	9726 см ³

ГИДРАВЛИЧЕСКАЯ СИСТЕМА

Тип главного насоса	Шестерёнчатый
Объем главного насоса	100 см ³ /об
Макс. поток	218 л/мин

КОРОБКА ПЕРЕДАЧ

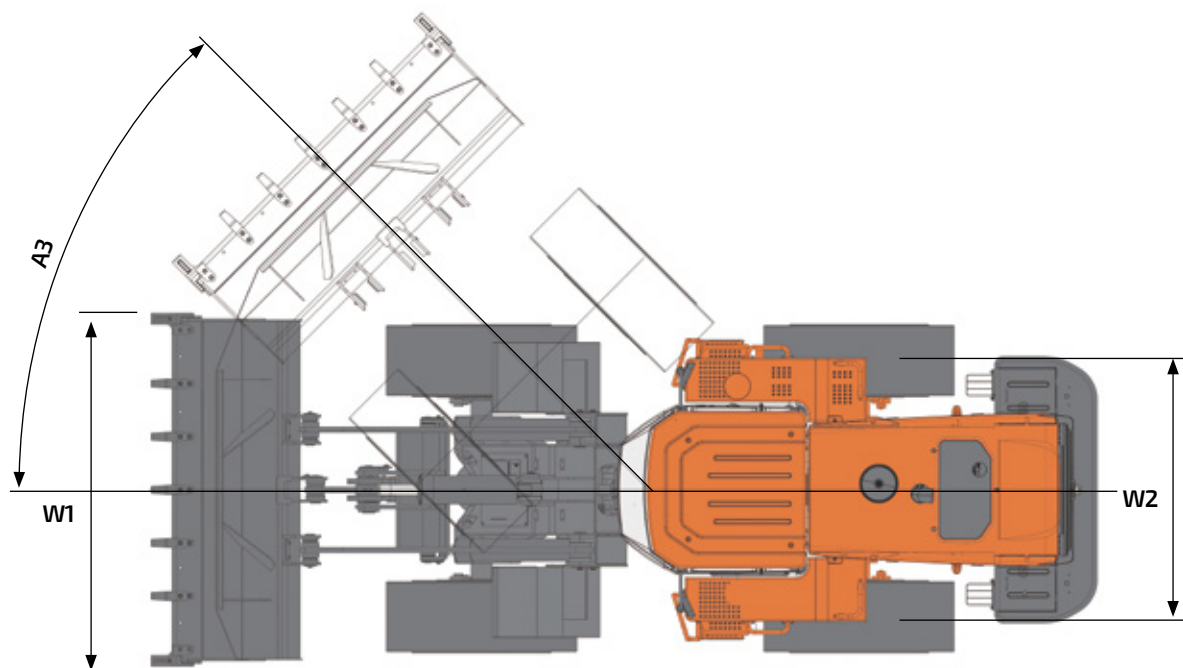
Тип	2-скоростная, планетарная, с переключением передач под нагрузкой
Коэффициент трансформации (момент/размер)	4,135 / 335 мм

ОБЩИЕ ТЕХНИЧЕСКИЕ ХАРАКТЕРИСТИКИ

Рабочий вес	19,8 т
Вместимость ковша (с «шапкой» по стандарту SAE)	3,7 м ³
Полезная нагрузка	6 т
Скорость перемещения (высокая/низкая)	11,9 / 38 км/ч
Статическая опрокидывающая нагрузка (полный поворот)	14 800 кг
Гидравлическое давление в системе (рабочее/рулевое)	210 / 175 кг/см ²
Уровень шума в кабине (ISO 6396)	82 дБ (А)
Внешний уровень шума (2000/14/ЕС)	111 дБ (А)
Емкость топливного бака	320 л
Тип оси	Полностью разгруженный планетарный ступичный привод
Размер шины	23,5R25-20PR

РАЗМЕРЫ И РАБОЧИЙ ДИАПАЗОН

SD380-2



ПАРАМЕТРЫ		ЕДИНИЦА ИЗМЕРЕНИЯ	СТАНД.	
Эксплуатационная масса		т	19,8	
Ковш (SAE с шапкой)		м ³	3,7	
Стрела			Длинная	
Вырывное усилие		т	18,7	
Размеры	Общая длина	A	мм	8811
	Общая ширина	W1	мм	3026
	Общая высота	D	мм	3450
	Дорожный просвет	C	мм	416
	Колесная база	B	мм	3400
	Колея	W2	мм	2250
Рабочий диапазон	Высота выгрузки под углом 45° (с зубьями)	F	мм	3625
	Вылет выгрузки при 45° (с зубьями)	E	мм	1174
	Макс. угол наклона (на земле)	A1	градус (°)	46
	Макс. угол выгрузки (при полном подъеме ковша)	A2	градус (°)	47
	Макс. угол наклона (при полном подъеме ковша)		градус (°)	60
	Макс. угол наклона (при перемещении)		градус (°)	52,3
	Высота до оси пальца шарнира ковша	H	мм	4728
	Глубина выемки грунта (уровень 0°)		мм	235
	Макс. угол поворота рулевого колеса	A3	градус (°)	40
	Радиус поворота (внешний)		мм	6058
Способность преодолевать уклон		% (°)	58 (30)	



Официальный дистрибьютор DEVELON в России

FNGROUP осуществляет сервисное обслуживание и поставку оригинальных запасных частей DEVELON по всей территории России. Мы начали свою деятельность в июне 2010 года и сегодня занимаем устойчивое положение во всех федеральных округах Российской Федерации.

Начало деятельности

2010

Точек присутствия

60+

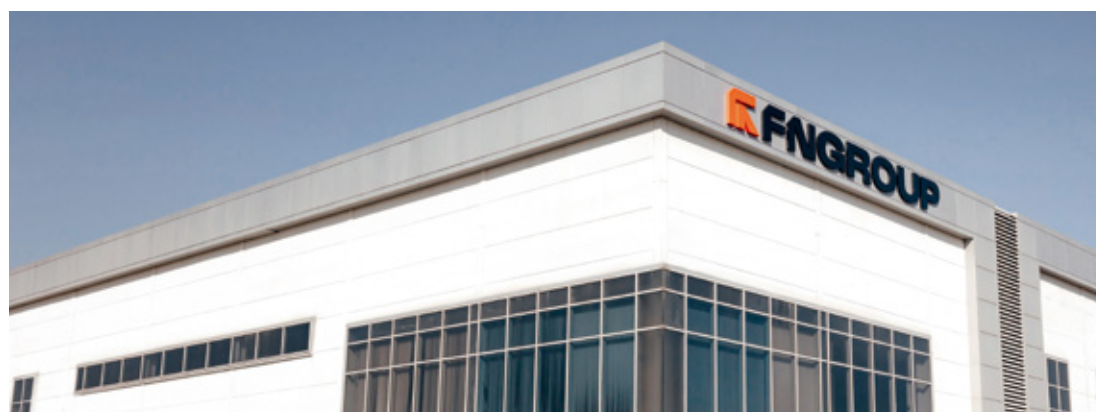
Штат сотрудников

1000+

Сервисное обслуживание и запасные части

Запчасти поступают от производителя на центральный склад в Москве, откуда оперативно отправляются на склады во все регионы. Такая логистика позволяет максимально повысить коэффициент выполнения заказов и гарантирует наличие в каждом сервисном центре ключевых запасных частей, востребованных клиентами именно в данном регионе.

Сервисный персонал имеет высокую квалификацию и большой опыт работы, на регулярной основе сотрудники проходят тренинги от производителя, что позволяет нам осуществлять сервисную поддержку и ремонт техники любой сложности.



Наши преимущества



Сервисные
центры во всех
регионах РФ



Оперативная
сервисная
поддержка
клиентов



Широкий
ассортимент
оригинальных
запасных частей
DEVELON



Центральный
склад запасных
частей в Москве



Организация
поставок по всей
территории РФ



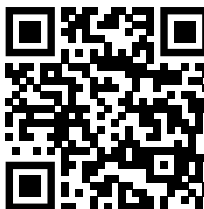
Прямые поставки
из Южной Кореи



Интернет-магазин
запасных частей
с удобным подбором
и заказом



Быстрая доставка
запасных частей



fngroup.ru
8 800 100-86-58

Финансовые решения



Лизинг техники – новой и с пробегом

Аванс от 0%, срок лизинга до 5 лет. Одобрение сделки и подписание договора в течение 24 часов, минимум документов. Финансируем транспортные средства не старше 7 лет.



Финансирование сервиса

Отсрочка и рассрочка на приобретение запасных частей, расходных материалов, осуществление сервиса. Срок рассрочки до 12 месяцев, срок отсрочки до 6 месяцев. Аванс от 0%.



Программы субсидирования ГБО и ГДС

Эксклюзивная программа субсидирования переоборудования техники на газодизель и доукомплектация ГБО в лизинг. Аванс от 0%, участие в маркетинговых и топливных программах Газпром.



Страхование

Выгодные тарифы на все виды страхования – КАСКО, GAP, страхование основных узлов и агрегатов, страхование ГБО и поломки двигателя на ГТС. Карты техпомощи для грузовых автомобилей.



Возвратный лизинг

Финансовое решение для пополнения оборотных средств за счет лизинга техники, находящейся в собственности вашей компании. Вы продолжите пользоваться техникой, сэкономите за счёт перевода за баланс и уменьшите налог на прибыль.



fngfinance@fngroup.ru

Наши персональные финансовые консультанты готовы помочь вам с выбором оптимальных решений.



История компании началась в 1937 году с основания одного из первых крупных машиностроительных заводов Кореи. На протяжении десятилетий компания неизменно предлагает технологичные продукты и решения.

Бренд DEVELON отражает стремление к непрерывному развитию и созиданию, помогая клиентам и партнерам в миссии по строительству устойчивого будущего. DEVELON создает проекты, которые меняют мир к лучшему.

Основан на **ИННОВАЦИЯХ**

Каталог DEVELON
на сайте FNGROUP



Некоторые технические характеристики основаны на инженерных расчетах и не являются фактическими измерениями. Технические характеристики приведены исключительно для сравнения и могут быть изменены без предварительного уведомления. Технические характеристики вашего индивидуального оборудования Develon будут варьироваться в зависимости от обычных изменений в конструкции, производстве, условиях эксплуатации и других факторах. На фотографиях устройств Develon может быть изображено другое оборудование, отличное от стандартного.

DEVELON  **FNGROUP**

fngroup.ru
8 800 100-86-58