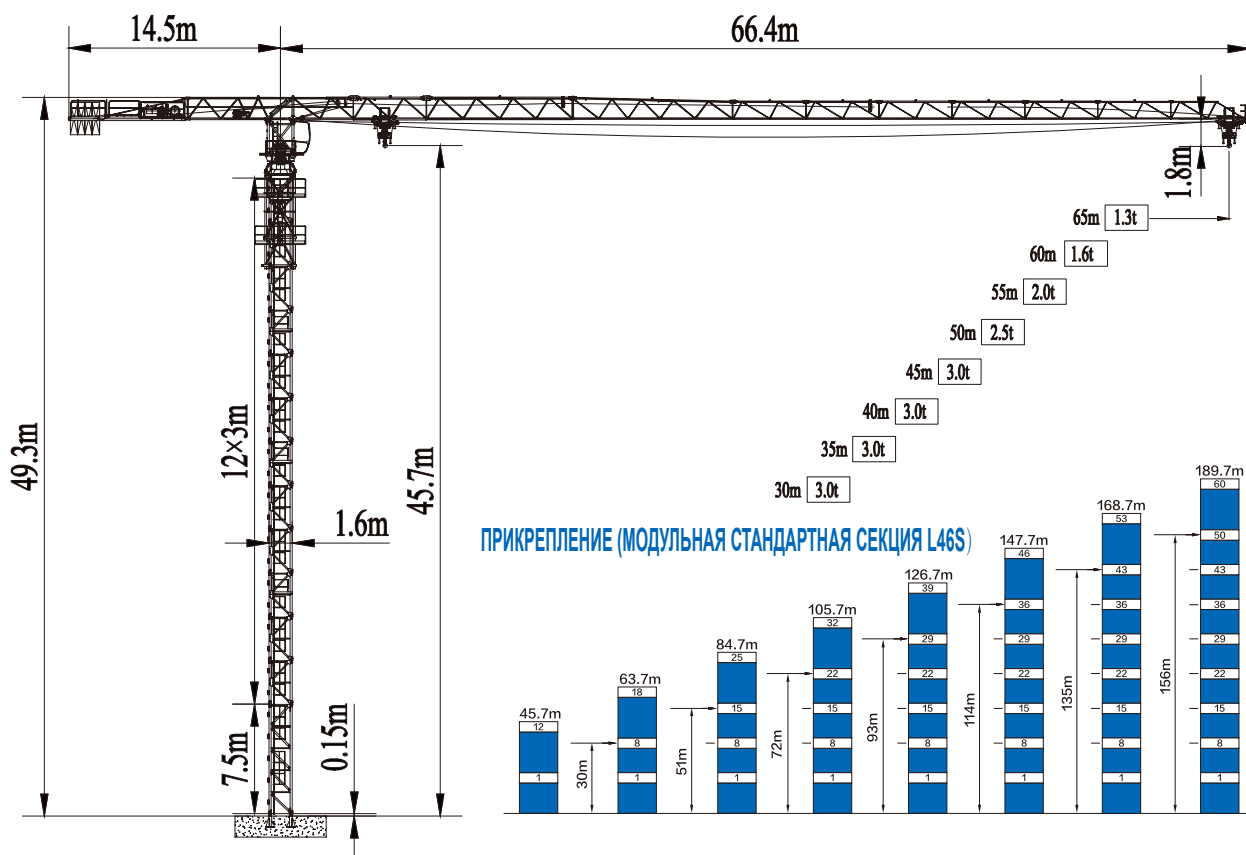


# STC6513 БАШЕННЫЙ КРАН

## МОДУЛЬНАЯ СТАНДАРТНАЯ СЕКЦИЯ L46S

### ОСНОВНЫЕ ТЕХНИЧЕСКИЕ ПАРАМЕТРЫ

НОМИНАЛЬНЫЙ МОМЕНТ ПОДЪЕМА	МАКСИМАЛЬНАЯ ГРУЗОПОДЪЕМНОСТЬ	МАКСИМАЛЬНАЯ МИНИМАЛЬНАЯ ДЛИНА СТРЕЛЫ
125t.m	6t/8t	65m/2.6m
МАКСИМАЛЬНЫЙ ВЕС ПОДЪЕМА НА КОНЦЕ СТРЕЛЫ	ВЫСОТА ПОДЪЕМА	
1.3t	НЕУРОВНИЙ РЕЖИМ/45.7m	ПРИВЕТНЫЙ РЕЖИМ/189.7m



ПАРАМЕТРЫ МЕХАНИЗМА			
МЕХАНИЗМ	СКОРОСТЬ	ВМЕСТИМОСТЬ КАНАТА	МОЩНОСТЬ
ПОДЪЕМНЫЙ МЕХАНИЗМ НА 6Т	0 ~ 80 m/min	400m (5 УРОВНЕЙ)	22kW
ПОДЪЕМНЫЙ МЕХАНИЗМ НА 8Т	0 ~ 80 m/min	400m (5 УРОВНЕЙ)	26kW
МЕХАНИЗМ ИЗМЕНЕНИЯ АМПЛИТУДЫ	0 ~ 53 m/min	—	4kW
МЕХАНИЗМ ВРАЩЕНИЯ	0 ~ 0.68 r/min	—	2X4kW

СООТНОШЕНИЕ КОНТРГРУЗОВ					
	КОНТРГРУЗ D=4.03t	КОНТРГРУЗ E=2.95t	КОНТРГРУЗ F=2.00t	КОНТРГРУЗ G=1.45t	
ДЛИНА СТРЕЛЫ (М)	ОБЩИЙ ВЕС (Т)	КОЛИЧЕСТВО КОНТРГРУЗОВ D	КОЛИЧЕСТВО КОНТРГРУЗОВ E	КОЛИЧЕСТВО КОНТРГРУЗОВ F	КОЛИЧЕСТВО КОНТРГРУЗОВ G
65	18.12	4	0	1	0
60	17.04	3	1	1	0
55	16.49	3	1	0	1
50	15.04	3	1	0	0
45	13.96	2	2	0	0
40	12.09	3	0	0	0
35	11.01	2	1	0	0
30	9.93	1	2	0	0

☞ ХАРАКТЕРИСТИКИ ПОДЪЕМА	ДЛИНА СТРЕЛЫ	КОЭФФИЦИЕНТ УВЕЛИЧЕНИЯ	МАКСИМАЛЬНАЯ ГРУЗОПОДЪЕМНОСТЬ	МАКСИМАЛЬНАЯ ДЛИНА СТРЕЛЫ	12.5	15	17.5	20	25	30	35	40	45	50	55	60	65	
	65	II	3.00	35.97	3.00	3.00	3.00	3.00	3.00	3.00	3.00	3.00	2.61	2.23	1.93	1.68	1.47	1.30
		IV	6.00	18.48	6.00	6.00	6.00	5.46	4.18	3.33	2.73	2.29	1.94	1.67	1.44	1.26	1.10	
	60	II	3.00	37.96	3.00	3.00	3.00	3.00	3.00	3.00	3.00	3.00	2.80	2.40	2.08	1.82	1.60	
		IV	6.00	19.73	6.00	6.00	6.00	5.91	4.53	3.62	2.98	2.50	2.13	1.84	1.60	1.40		
	55	II	3.00	40.59	3.00	3.00	3.00	3.00	3.00	3.00	3.00	3.00	3.00	2.62	2.28	2.00		
		IV	6.00	22.14	6.00	6.00	6.00	6.00	5.20	4.18	3.46	2.92	2.50	2.17	1.90			
	50	II	3.00	43.46	3.00	3.00	3.00	3.00	3.00	3.00	3.00	3.00	3.00	2.87	2.50			
		IV	6.00	23.81	6.00	6.00	6.00	6.00	5.67	4.57	3.79	3.21	2.76	2.40				
	45	II	3.00	45.00	3.00	3.00	3.00	3.00	3.00	3.00	3.00	3.00	3.00	3.00				
		IV	6.00	24.74	6.00	6.00	6.00	6.00	5.93	4.78	3.97	3.37	2.90					
	40	II	3.00	40.00	3.00	3.00	3.00	3.00	3.00	3.00	3.00	3.00	3.00					
		IV	6.00	24.94	6.00	6.00	6.00	6.00	5.98	4.83	4.01	3.40						
	35	II	3.00	35.00	3.00	3.00	3.00	3.00	3.00	3.00	3.00							
		IV	6.00	25.90	6.00	6.00	6.00	6.00	6.00	6.00	5.05	4.20						
	30	II	3.00	30.00	3.00	3.00	3.00	3.00	3.00	3.00								
		IV	6.00	26.12	6.00	6.00	6.00	6.00	6.00	5.10								

☞ ХАРАКТЕРИСТИКИ ПОДЪЕМА	ДЛИНА СТРЕЛЫ	КОЭФФИЦИЕНТ УВЕЛИЧЕНИЯ	МАКСИМАЛЬНАЯ ГРУЗОПОДЪЕМНОСТЬ	МАКСИМАЛЬНАЯ ДЛИНА СТРЕЛЫ	12.5	15	17.5	20	25	30	35	40	45	50	55	60	65	
	65	II	4.00	28.59	4.00	4.00	4.00	4.00	4.00	4.00	3.77	3.11	2.61	2.23	1.93	1.68	1.47	1.30
		IV	8.00	14.45	8.00	7.66	6.40	5.46	4.18	3.33	2.73	2.29	1.94	1.67	1.44	1.26	1.10	
	60	II	4.00	30.16	4.00	4.00	4.00	4.00	4.00	4.00	4.00	3.33	2.80	2.40	2.08	1.82	1.60	
		IV	8.00	15.42	8.00	8.00	6.91	5.91	4.53	3.62	2.98	2.50	2.13	1.84	1.60	1.40		
	55	II	4.00	32.23	4.00	4.00	4.00	4.00	4.00	4.00	4.00	3.61	3.06	2.62	2.28	2.00		
		IV	8.00	17.28	8.00	8.00	7.88	6.76	5.20	4.18	3.46	2.92	2.50	2.17	1.90			
	50	II	4.00	34.50	4.00	4.00	4.00	4.00	4.00	4.00	4.00	3.93	3.33	2.87	2.50			
		IV	8.00	18.57	8.00	8.00	8.00	7.35	5.67	4.57	3.79	3.21	2.76	2.40				
	45	II	4.00	35.72	4.00	4.00	4.00	4.00	4.00	4.00	4.00	4.00	3.48	3.00				
		IV	8.00	19.29	8.00	8.00	8.00	7.67	5.93	4.78	3.97	3.37	2.90					
	40	II	4.00	35.89	4.00	4.00	4.00	4.00	4.00	4.00	4.00	4.00	3.50					
		IV	8.00	19.43	8.00	8.00	8.00	7.74	5.98	4.83	4.01	3.40						
	35	II	4.00	35.00	4.00	4.00	4.00	4.00	4.00	4.00	4.00							
		IV	8.00	20.18	8.00	8.00	8.00	8.00	6.25	5.05	4.20							
	30	II	4.00	30.00	4.00	4.00	4.00	4.00	4.00	4.00								
		IV	8.00	20.35	8.00	8.00	8.00	8.00	6.31	5.10								