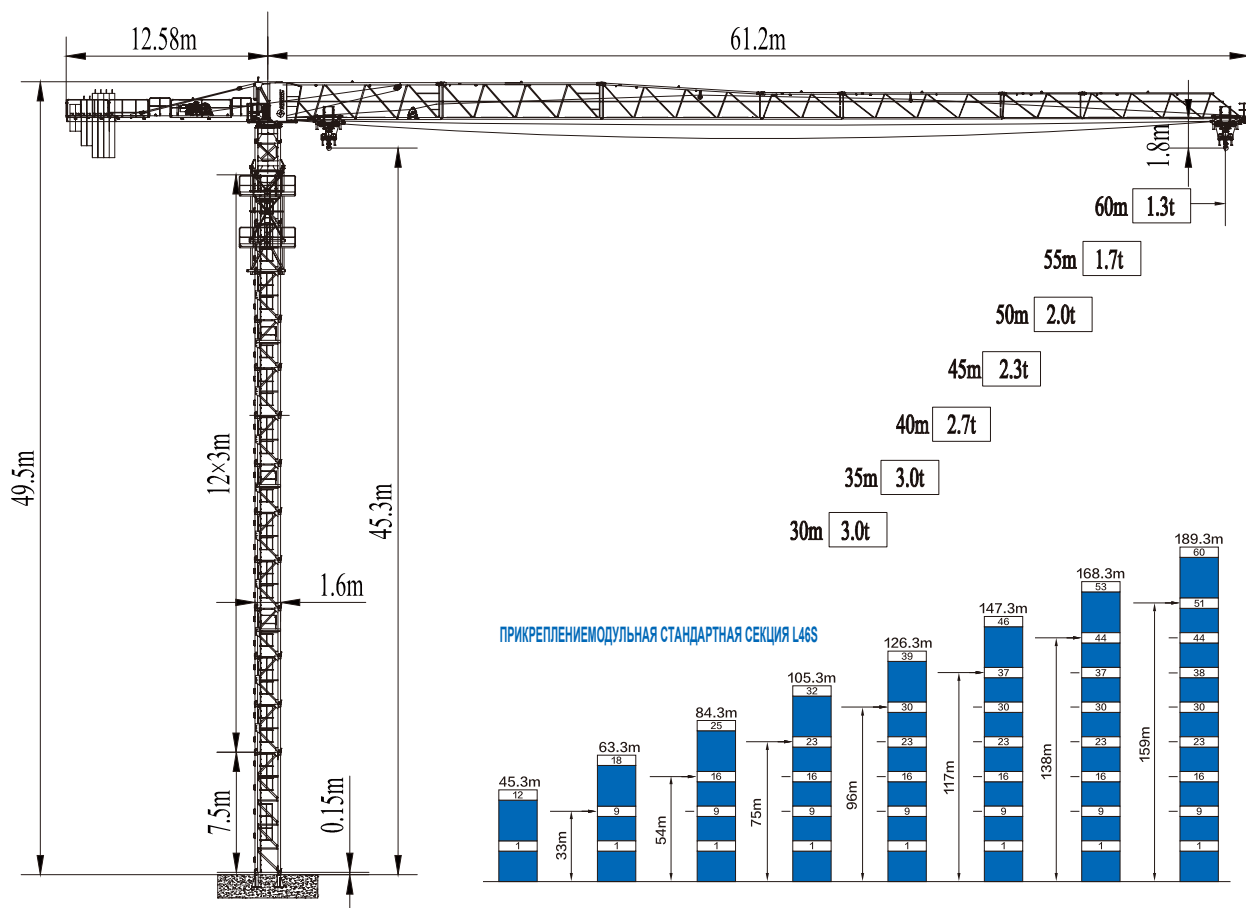


STC6013 БАШЕННЫЙ КРАН

МОДУЛЬНАЯ СТАНДАРТНАЯ СЕКЦИЯ L46S

ОСНОВНЫЕ ТЕХНИЧЕСКИЕ ПАРАМЕТРЫ

НОМИНАЛЬНЫЙ МОМЕНТ ПОДЪЕМА	МАКСИМАЛЬНАЯ ГРУЗОПОДЪЕМНОСТЬ	МАКСИМАЛЬНАЯ МИНИМАЛЬНАЯ ДЛИНА СТРЕЛЫ
100t.m	6t/8t	60m/2.5m
МАКСИМАЛЬНЫЙ ВЕС ПОДЪЕМНОГО СРЕДСТВА	ВЫСОТА ПОДЪЕМА	
1.3t	НЕЗВИСИМЫЙ РЕЖИМ / 45.3m	ПРИКРЕПЕННЫЙ РЕЖИМ / 189.3m



ПАРАМЕТРЫ МЕХАНИЗМА			
МЕХАНИЗМ	СКОРОСТЬ	ВМЕСТИМОСТЬ КАНАТА	МОЩНОСТЬ
ПОДЪЕМНЫЙ МЕХАНИЗМ НА ВТ	0 ~ 80 m/min	400m (5 УРОВНЕЙ)	22kW
ПОДЪЕМНЫЙ МЕХАНИЗМ НА ВТ	0 ~ 80 m/min	400m (5 УРОВНЕЙ)	26kW
МЕХАНИЗМ ВЗВЕШЕНИЯ АМПЛИТУДЫ	0 ~ 53 m/min	—	4kW
МЕХАНИЗМ ВРАЩЕНИЯ	0 ~ 0.68 r/min	—	2X4kW

СООТНОШЕНИЕ КОНТРГРУЗОВ				
ДЛИНА СТРЕЛЫ (М)	ОБЩИЙ ВЕС (Т)	КОНТРГРУЗ		
		А=2.8t	В=2.0t	С=1.3t
		КОЛ-ВО КОНТРГРУЗОВ А	КОЛ-ВО КОНТРГРУЗОВ В	КОЛ-ВО КОНТРГРУЗОВ С
60	18.50	4	3	1
55	17.20	4	3	0
50	16.50	4	2	1
45	14.50	4	1	1
40	12.40	3	2	0
35	11.70	3	1	1
30	9.70	3	0	1

98 ХАРАКТЕРИСТИКИ ПОДЪЕМА	ДЛИНА СТРЕЛЫ	КОЭФИЦИЕНТ УВЕЛИЧЕНИЯ	МАКСИМАЛЬНАЯ ТРИКОПОДЪЕМНОСТЬ	МАКСИМАЛЬНАЯ ДЛИНА СТРЕЛЫ	12.5	15	17.5	20	22.5	25	27.5	30	32.5	35	37.5	40	42.5	45	47.5	50	52.5	55	57.5	60
	60	II	3.00	32.17	3.00	3.00	3.00	3.00	3.00	3.00	3.00	3.00	3.00	2.96	2.70	2.48	2.28	2.10	1.95	1.81	1.69	1.58	1.48	1.38
IV		6.00	17.81	6.00	6.00	6.00	5.24	4.56	4.02	3.58	3.22	2.91	2.65	2.42	2.22	2.05	1.90	1.76	1.64	1.52	1.42	1.33	1.25	
55	II	3.00	35.52	3.00	3.00	3.00	3.00	3.00	3.00	3.00	3.00	3.00	3.00	3.00	2.80	2.59	2.39	2.22	2.07	1.94	1.81	1.70		
	IV	6.00	19.63	6.00	6.00	6.00	5.87	5.12	4.52	4.03	3.63	3.29	3.00	2.75	2.53	2.34	2.17	2.02	1.88	1.76	1.65			
50	II	3.00	36.40	3.00	3.00	3.00	3.00	3.00	3.00	3.00	3.00	3.00	3.00	3.00	2.89	2.67	2.47	2.30	2.14	2.00				
	IV	6.00	20.10	6.00	6.00	6.00	6.00	5.26	4.65	4.15	3.74	3.39	3.09	2.84	2.61	2.24	2.24	2.09	1.95					
45	II	3.00	36.44	3.00	3.00	3.00	3.00	3.00	3.00	3.00	3.00	3.00	3.00	3.00	2.90	2.67	2.47	2.30						
	IV	6.00	20.13	6.00	6.00	6.00	6.00	5.27	4.66	4.16	3.74	3.40	3.10	2.84	2.62	2.42	2.25							
40	II	3.00	36.75	3.00	3.00	3.00	3.00	3.00	3.00	3.00	3.00	3.00	3.00	3.00	2.93	2.70								
	IV	6.00	20.29	6.00	6.00	6.00	6.00	5.32	4.70	4.20	3.78	3.43	3.13	2.87	2.65									
35	II	3.00	35.00	3.00	3.00	3.00	3.00	3.00	3.00	3.00	3.00	3.00	3.00	3.00										
	IV	6.00	20.39	6.00	6.00	6.00	6.00	5.35	4.22	4.22	4.15	3.45	3.15											
30	II	3.00	30.00	3.00	3.00	3.00	3.00	3.00	3.00	3.00	3.00	3.00												
	IV	6.00	20.59	6.00	6.00	6.00	6.00	5.34	4.72	4.22	3.85													

98 ХАРАКТЕРИСТИКИ ПОДЪЕМА	ДЛИНА СТРЕЛЫ	КОЭФИЦИЕНТ УВЕЛИЧЕНИЯ	МАКСИМАЛЬНАЯ ТРИКОПОДЪЕМНОСТЬ	МАКСИМАЛЬНАЯ ДЛИНА СТРЕЛЫ	12.5	15	17.5	20	22.5	25	27.5	30	32.5	35	37.5	40	42.5	45	47.5	50	52.5	55	57.5	60
	60	II	4.00	25.58	4.00	4.00	4.00	4.00	4.00	4.00	4.00	3.67	3.30	2.99	2.72	2.49	2.29	2.12	1.96	1.82	1.70	1.58	1.48	1.39
IV		8.00	13.99	8.00	7.32	6.12	5.24	4.56	4.03	3.59	3.22	2.91	2.64	2.41	2.21	2.04	1.88	1.74	1.61	1.50	1.40	1.30	1.22	
55	II	4.00	28.16	4.00	4.00	4.00	4.00	4.00	4.00	4.00	3.71	3.34	3.07	2.82	2.60	2.40	2.23	2.08	1.94	1.81	1.70			
	IV	8.00	15.36	8.00	8.00	6.85	5.87	5.12	4.52	4.03	3.63	3.29	2.99	2.74	2.52	2.32	2.15	2.00	1.86	1.73	1.62			
50	II	4.00	28.81	4.00	4.00	4.00	4.00	4.00	4.00	4.00	3.81	3.44	3.16	2.90	2.67	2.48	2.30	2.14	2.00					
	IV	8.00	15.71	8.00	8.00	7.04	6.04	5.26	4.65	4.15	3.73	3.39	3.08	2.82	2.59	2.39	2.22	2.06	1.92					
45	II	4.00	28.82	4.00	4.00	4.00	4.00	4.00	4.00	4.00	3.81	3.46	3.16	2.90	2.68	2.48	2.30							
	IV	8.00	15.72	8.00	8.00	7.05	6.04	5.27	4.66	4.16	3.73	3.40	3.08	2.82	2.59	2.40	2.22							
40	II	4.00	29.03	4.00	4.00	4.00	4.00	4.00	4.00	4.00	3.85	3.48	3.19	2.93	2.70									
	IV	8.00	15.83	8.00	8.00	7.12	6.10	5.32	4.70	4.20	3.76	3.43	3.11	2.85	2.62									
35	II	4.00	29.11	4.00	4.00	4.00	4.00	4.00	4.00	4.00	3.86	3.50	3.20											
	IV	8.00	15.87	8.00	8.00	7.15	6.13	5.35	4.72	4.22	3.78	3.42	3.12											
30	II	4.00	29.37	4.00	4.00	4.00	4.00	4.00	4.00	4.00	3.90													
	IV	8.00	16.01	8.00	8.00	7.08	6.06	5.28	4.66	4.16	3.82													

